

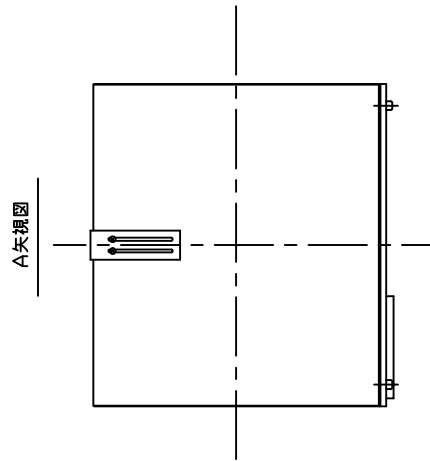
図 番 一 覧 表

タ イ プ		型 式	品 名	図 番
角型	マイコンレス型	SN2-206K	仕様一覧表	YC- 00719
			外形寸法図	Y3- 29388
			構 造 図	Y3- 29390
			配 線 図	Y4- 29386
化粧カバーセット【付属】			組 立 図	Y3- 28426

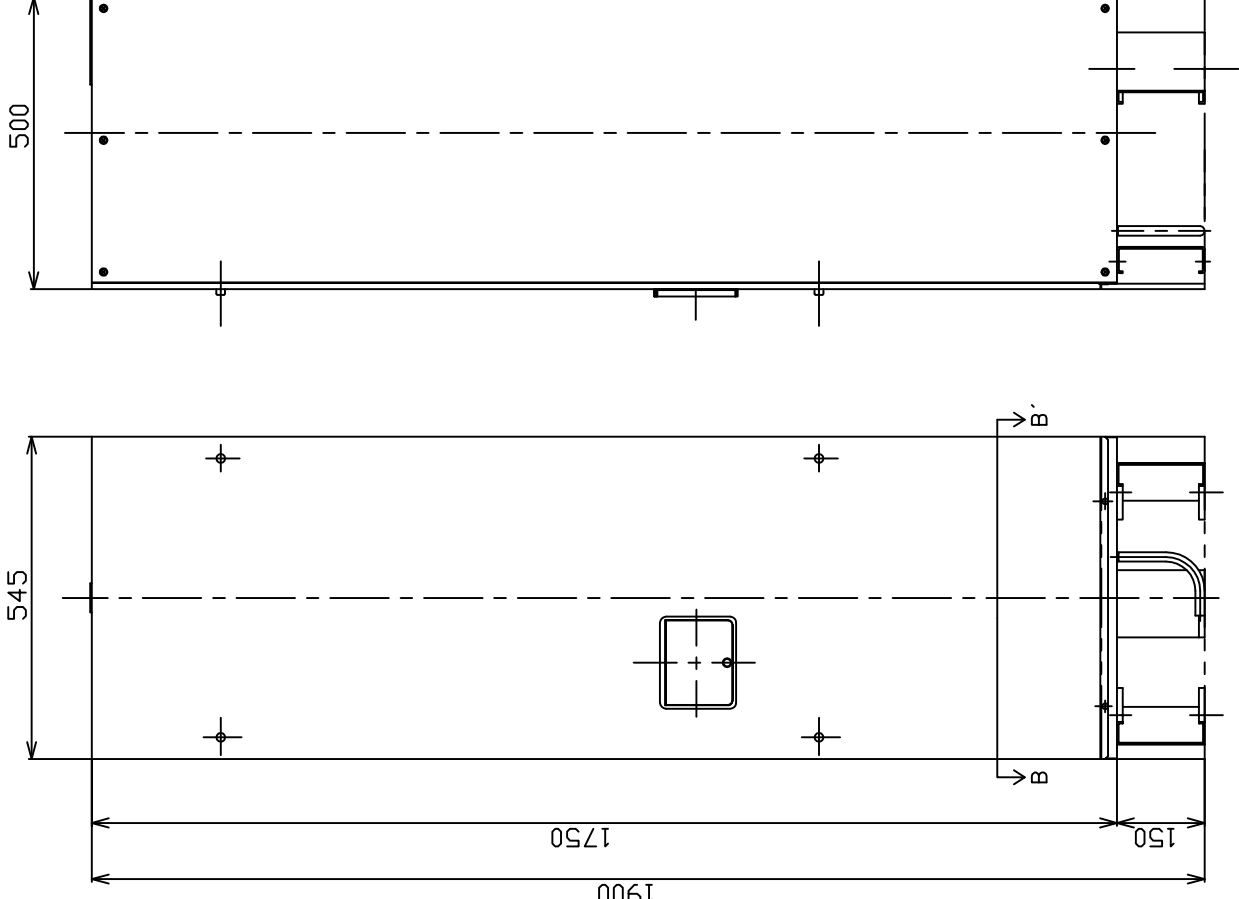
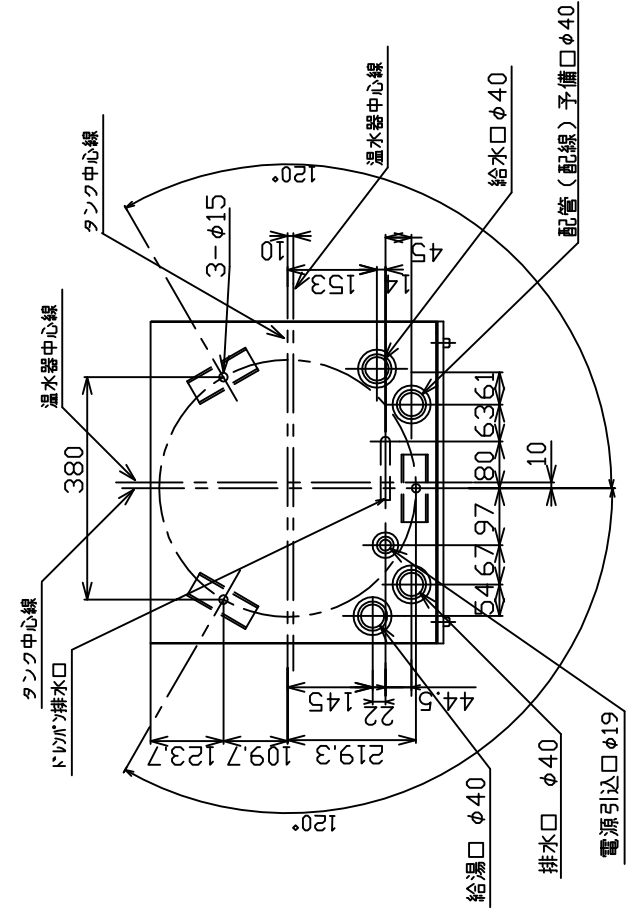
電気温水器仕様一覧表

項 目			仕 様
型 式			SN2-206K
適用電力制度			深夜電力B
種 別			マイコンレスタイプ
形 状			角型配管内蔵タイプ
設置区分			屋内設置タイプ
ドレンパン			有
主 電 源			深夜電力 単相交流200V
リモコン設置			—
リモコン制御電源			—
消費電力			2.4kW
外形寸法(幅×奥行×高さ)			W545×D500×H1900
製品質量			46kg (満水時246kg)
給水方式			逃し弁・減圧弁による水道直結
通電制御方式			—
タンク容量			200L
沸き上げ温度			約85℃
主要部品	タンク	材質	高耐食ステンレス鋼板
		階下給湯性能	不可
	ヒータ		シーズヒータ
	アース		アース端子
	漏電遮断器		200V-30A 感度電流15mA
	自動温度調節器		85℃ OFF/自動復帰
	残湯センサー		—
	温度過昇防止器		95℃ OFF/手動復帰
	配管内蔵 部材	減圧弁	80kPa
逃し弁		95kPa	
過圧防止弁		300kPa (排水栓内蔵)	
配管	給水配管接続口	R 3/4 オネジ	
	2次給水配管接続口	—	
	給湯配管接続口	R 3/4 オネジ	
	排水配管接続口	Rc 3/4 メネジ	
操作切り替え			—
本 体 側 機 能	時計合わせ		—
	湯温設定		—
	表示	残湯量	—
		時刻	—
沸き増し設定			—
リ モ コ ン (別 売) 機 能	時計合わせ		—
	湯温設定		—
	表示	残湯量	—
		時刻	—
	沸き増し設定		
保証期間(条件等は保証書に記載)			2年(ヒータ3年, タンク5年)
日本水道協会認証登録番号			A-249
BL認定番号			—
電気用品適合性検査証明書番号			JET0935-81070-1001

											仕様一覧表
						関	木下	藤井			
						'13.6.6	'13.6.6	'13.6.6			
符号	年月日	記	事	作成	審査	承認	四変テック株式会社				YC-00719



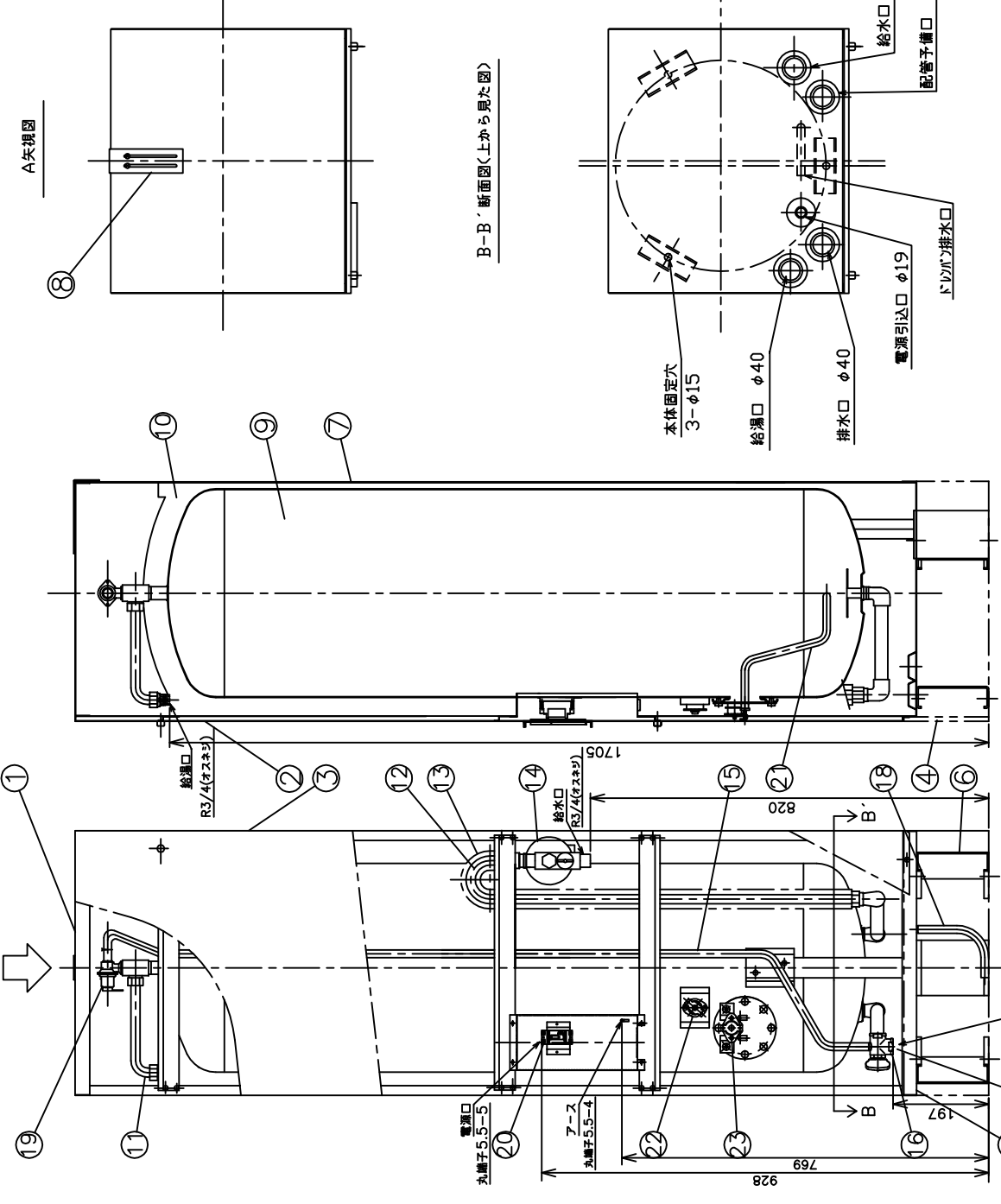
B-B' 断面図(上から見た図)



△			尺度	部品コード	外形寸法図		
△			λ	番	作	木下	藤井
△		成				査	認
△			記	年月日	記	事	承認
△			符号	年月日	記	事	承認

部番	品名	材質	材料寸法	個数	記事
----	----	----	------	----	----

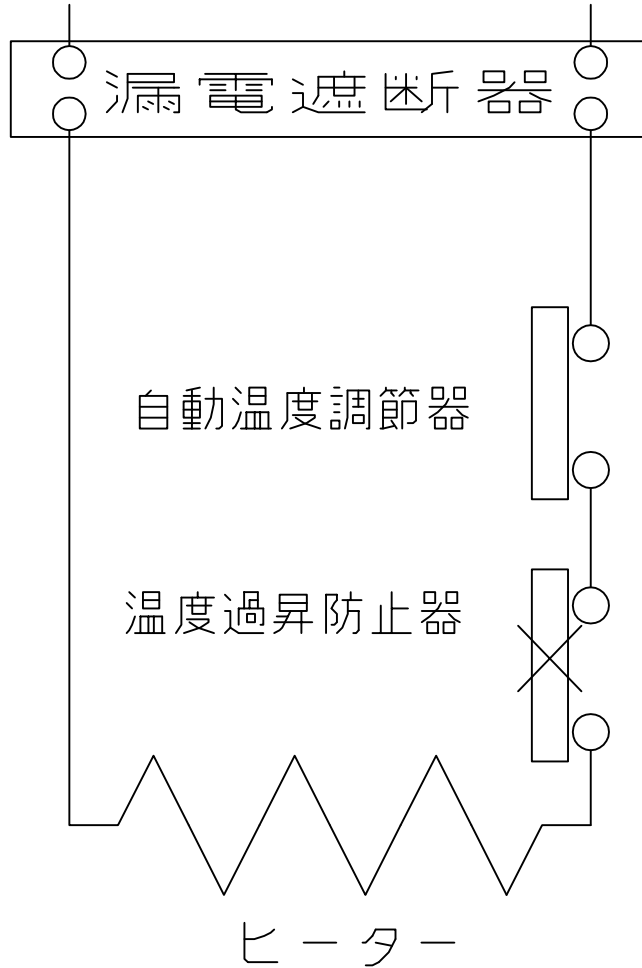
品番	品名	仕	様	数量
1	上蓋	亜鉛鋼板		1
2	前カバー	塗装鋼板 ホワイト色		1
3	外筒	塗装鋼板 ホワイト色		1
4	化粧カバー	塗装鋼板 ホワイト色		1
5	下蓋	亜鉛鋼板		1
6	脚	亜鉛鋼板		3
7	後板	亜鉛鋼板		1
8	転倒防止金具	亜鉛鋼板		1
9	タンク	高純食ステンレス鋼板		1
10	保温材	グラスウール		1
11	給湯パイプ	C1220t φ19 (鋼管)		1
12	給湯パイプ	C1220t φ15.88(鋼管)		1
13	給湯保温材	発泡PE φ22×φ42		1
14	減圧弁	CAC406 R3/4 80kPa		1
15	逃し弁用排水ホース	φ12×φ16		1
16	排水口	CAC406 Rc3/4		1
17	特殊排水栓	非常用逃し弁300kPa		1
18	ドレパン排水ホース	φ12×φ16		1
19	逃し弁	95kPa		1
20	漏電遮断器	30A 漏電15mA		1
21	ヒーター	C1220T(鋼管) 2.4kW		1
22	自動温度調節器	CS1085 動作温度95℃		1
23	温度過昇防止器	CR1095 動作温度95℃		1

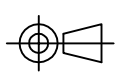


△	△	△	△	△	△	△	△	△	△
尺度	λ	部品コード	構造図						
作	開	審	木下	承	藤井				
成	査	認	'13.6.6	認	'13.6.6				
符号	年月日	記	事	作	成	審	承		
								四変テック株式会社	
								Y3-29390	
								SN2-206K	

様式管理番号 WP02QU-YEU03-X02

部番	品名	材質	材料寸度	個数	記事

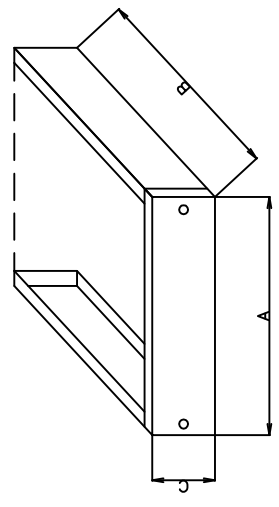
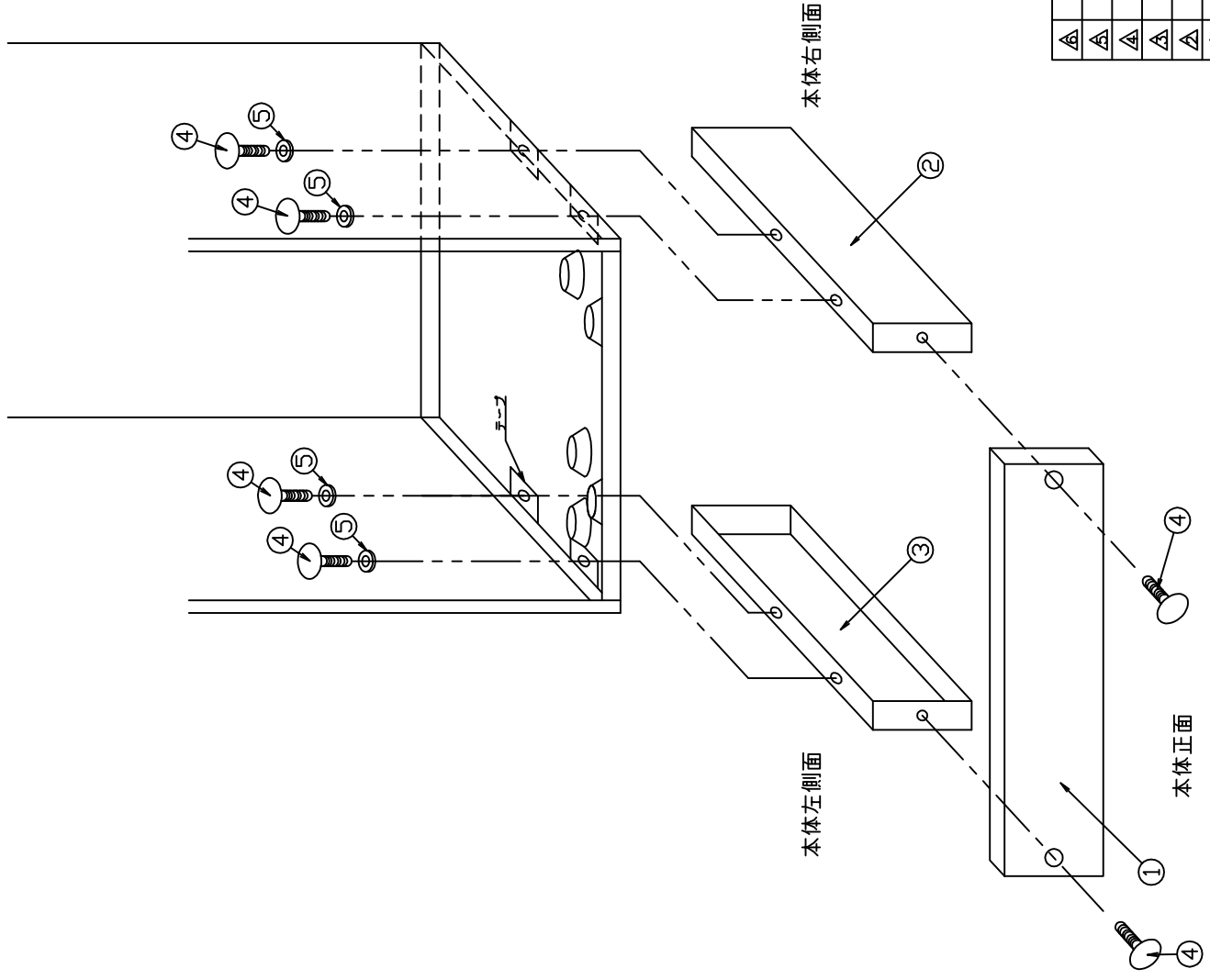


△						 尺度 	部品コード	配線図
△								
△						作 関 審 木下 承 藤井 成 '13.6.6 査 '13.6.6 認 '13.6.6	SN2-156K SN2-206K	
△								
△						四変テック株式会社	Y4-29386	
符号	年月日	記	事	作成	審査	承認		

部番	品名	材質	材料寸法	個数	記事
①	前面カバー	—	—	1	
②	側面カバー右	—	—	1	
③	側面カバー左	—	—	1	
④	化粧ねじ	—	—	6	
⑤	パッキン	—	—	4	

・取付方法

- (1) 下蓋内側の左右各2ヶ所のテーパーをはがします。
- (2) 側面カバー②③のねじ部と取付穴を合わせ、化粧ねじ④とパッキン⑤で固定します。
水漏れ防止のため、パッキンは必ず挿入し、化粧ねじは確実に締め付けてください。
- (3) 前面カバー①を化粧ねじ④で固定します。



タンク容量	A寸法	B寸法	C寸法
150L	445	500	170
200L	545	500	170

△	△	△	△	△	△	△	△
符号	年月日	記事	作成	確認	承認	尺	度
						λ	部
						尺	品
						作	代
						成	理
						下	井
						木	承
						間	認
						査	認
						'11.1.28	'11.1.28
						1520用	
						四変テック株式会社	Y3-28426
						化粧カバーセット	