



電 気 温 水 器
納 入 仕 様 書
型式：SB2-207KML

図 番 一 覧 表

型 式	品 名	図 番
SB2-207KML	本 体 仕 様 書	YC- 00144
	外 形 寸 法 図	Y3- 24274
	構 造 図	Y3- 24287
	配 線 図	Y4- 24386
	リモコン 仕 様 書	YC- 00024
	リモコン外形寸法図	Y3- 23071
	リ モ コ ン 概 要	Y3- 24625

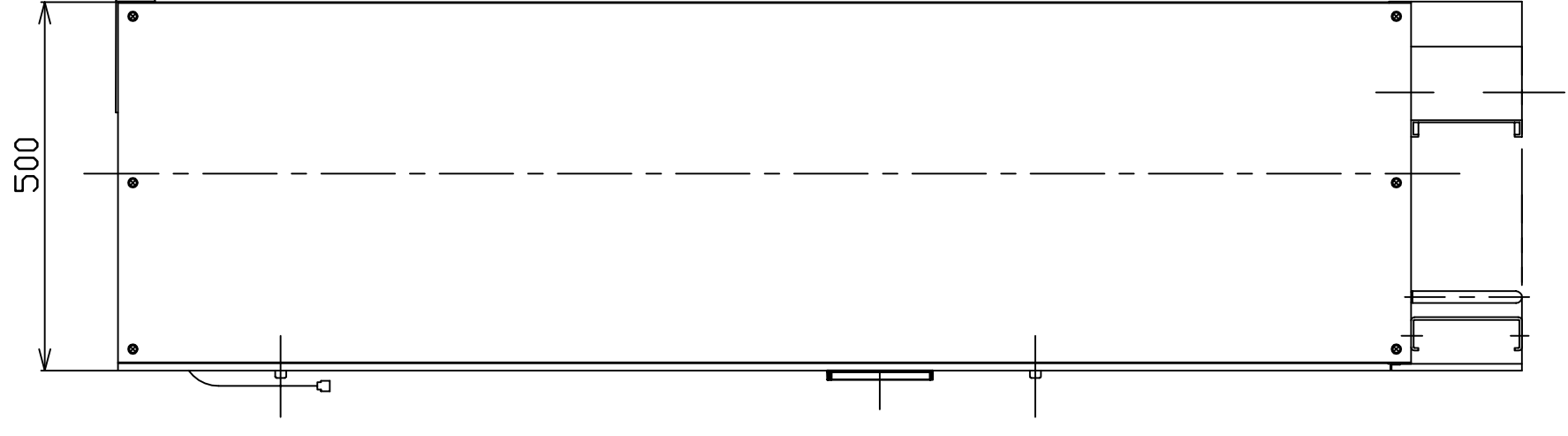
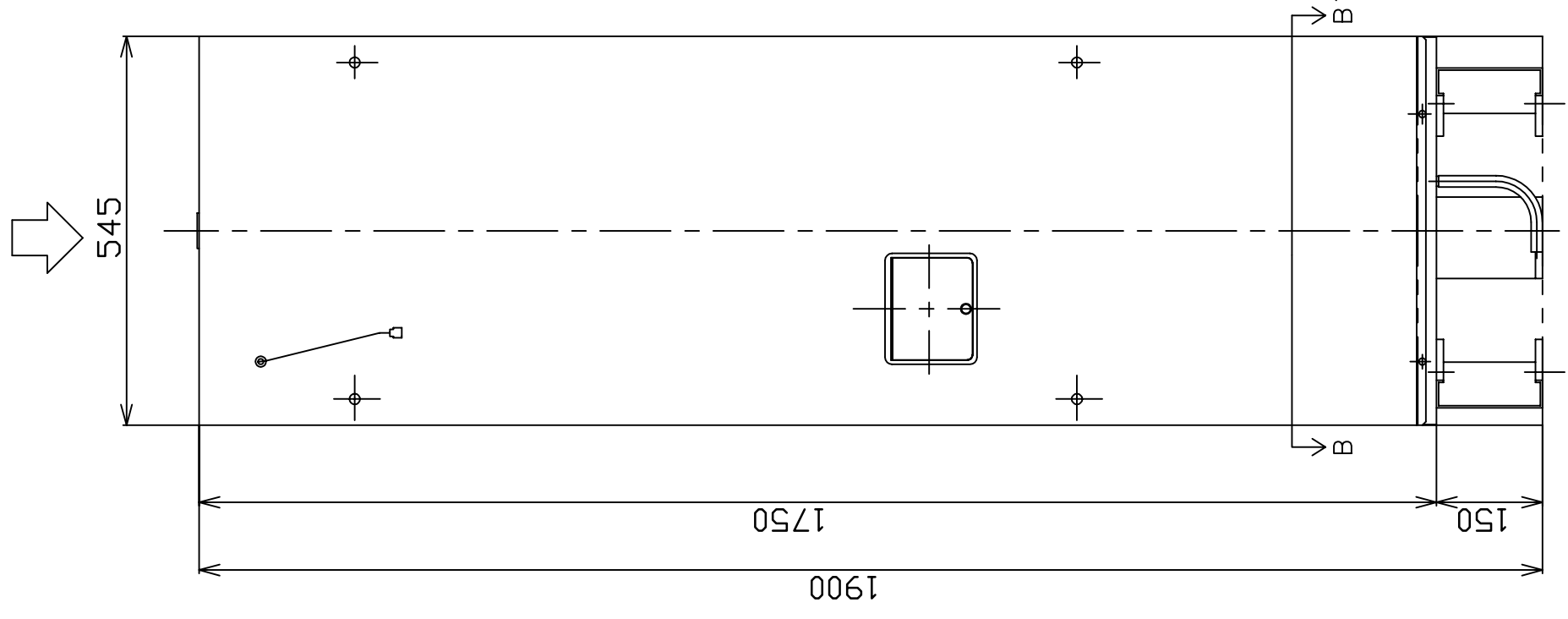
電気温水器仕様一覧表

項 目		仕 様	
型 式		SB2 - 207KML	
適用電力制度		時間帯別電灯 / 深夜電力B (電力契約スイッチ切替) (時間帯別電灯での使用にはリモコン(別売)が必要)	
種 別		マイコン型リモコンレスタイプ(通電制御型)	
形 状		角型配管内蔵タイプ	
設置区分		屋内設置タイプ	
ドレンパン		有	
主 電 源		時間帯別電灯	単相交流200V
		深夜電力	単相交流200V
リモコン設置		リモコン後付可(別売)	
リモコン制御電源		時間帯別電灯	不要
		深夜電力	不要
消費電力		2.4kW	
外形寸法(幅×奥行×高さ)		W545×D500×H1900	
製品質量		46kg (満水時246kg)	
給水方式		逃し弁・減圧弁による水道直結	
通電制御方式		マイコン制御	
タンク容量		200L	
沸き上げ温度		多め(約90) おまかせ(約60～90)	
主 要 部 品	タンク	材質	高耐食ステンレス鋼板(YUS190)
		階下給湯性能	不可
	保温材		グラスウール
	ヒータ		シーズヒータ
	アース		アース端子
	漏電遮断器		200V - 30A 感度電流15mA
	自動温度調節器		マイコン自動温度調節
	残湯センサー		サーミスタ検知
	温度過昇防止器		98 OFF / 手動復帰
	配管内蔵 部材	減圧弁	80kPa
逃し弁		95kPa	
過圧防止弁		300kPa (排水栓内蔵)	
配 管	給水配管接続口	R 3/4 オネジ	
	2次給水配管接続口		
	給湯配管接続口	R 3/4 オネジ	
	排水配管接続口	Rc 3/4 メネジ	
操作切り替え			
本 体 側 機 能	時計合わせ		
	湯温設定		2モード(多め・おまかせ)
	表示	残湯量	
		時刻	
沸き増し設定			
リ モ コ ン (別 売) 機 能	時計合わせ		「時/分/設定」
	湯温設定		2モード(多め・おまかせ)
	表示	残湯量	2段階(50L, 100L)
		時刻	午前・午後(時・分)表示
	沸き増し設定		1モード(フル)
保証期間(条件等は保証書に記載)		2年(ヒータ3年, タンク5年)	
日本水道協会型式登録番号		A - 249	
BL認定番号		BLEH110106-A	
型式認可番号		JET 0935 - 81070 - 1002	

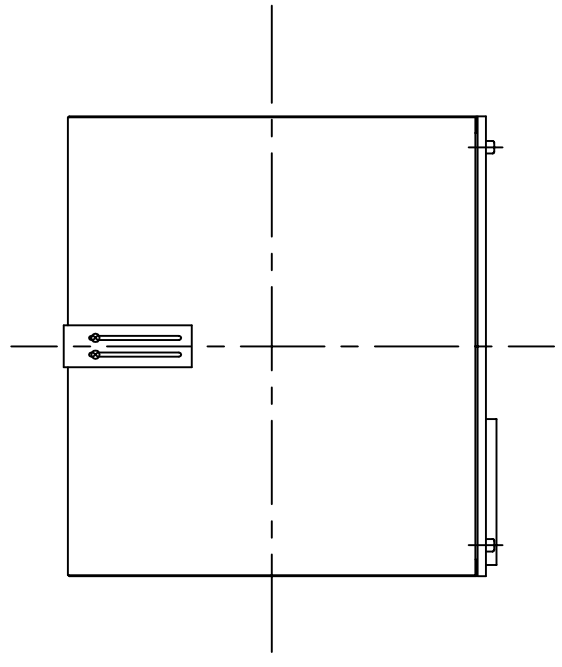
						作 成	審 査	承 認	
						水沢	井上	山地	
						'03.7.3	'03.7.3	'03.7.3	
符号	年月日	記 事	作成	審査	承認	四変テック株式会社			YC - 00144

部番	品名	材質	材寸度	個数	記事
----	----	----	-----	----	----

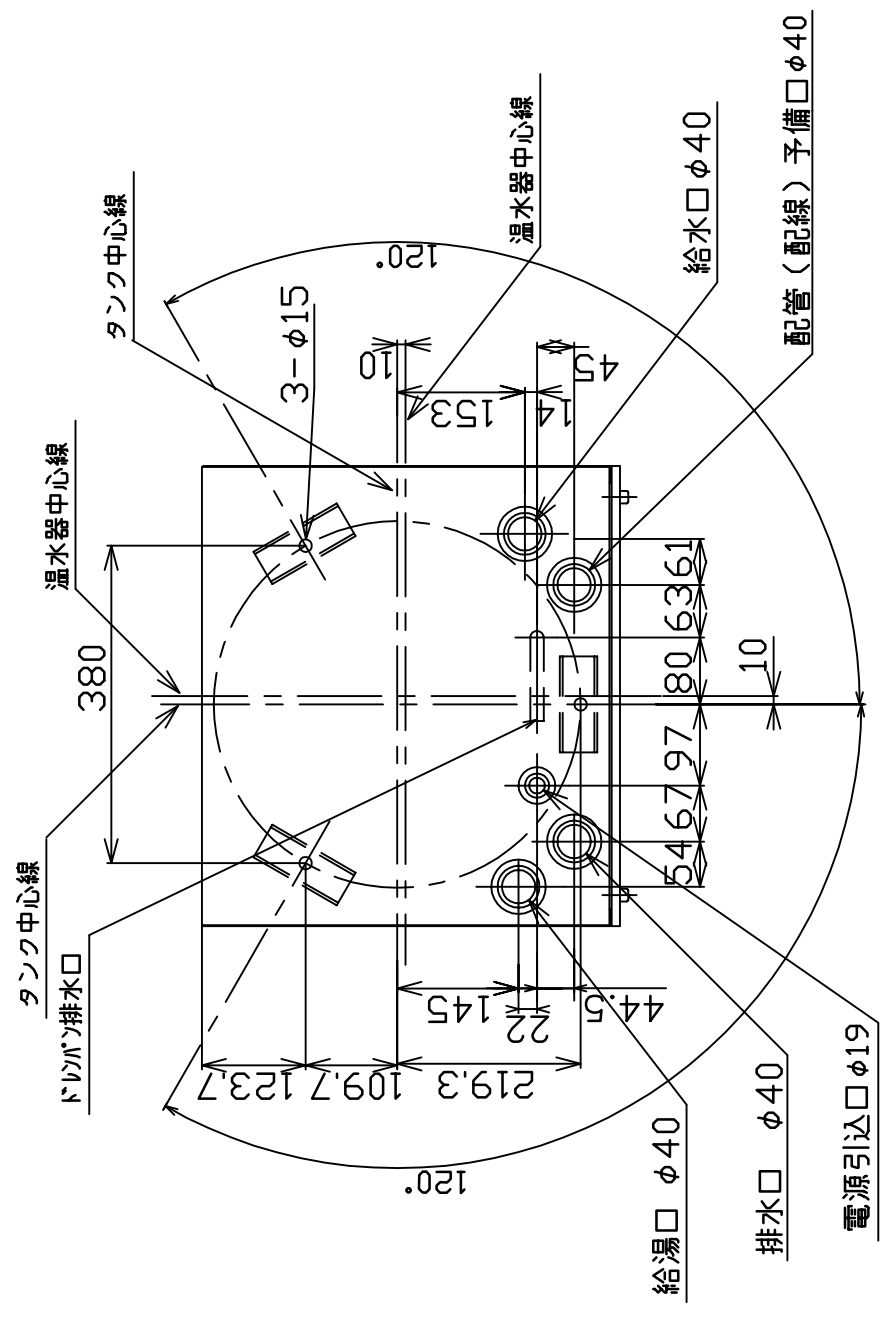
A矢視



A矢視図

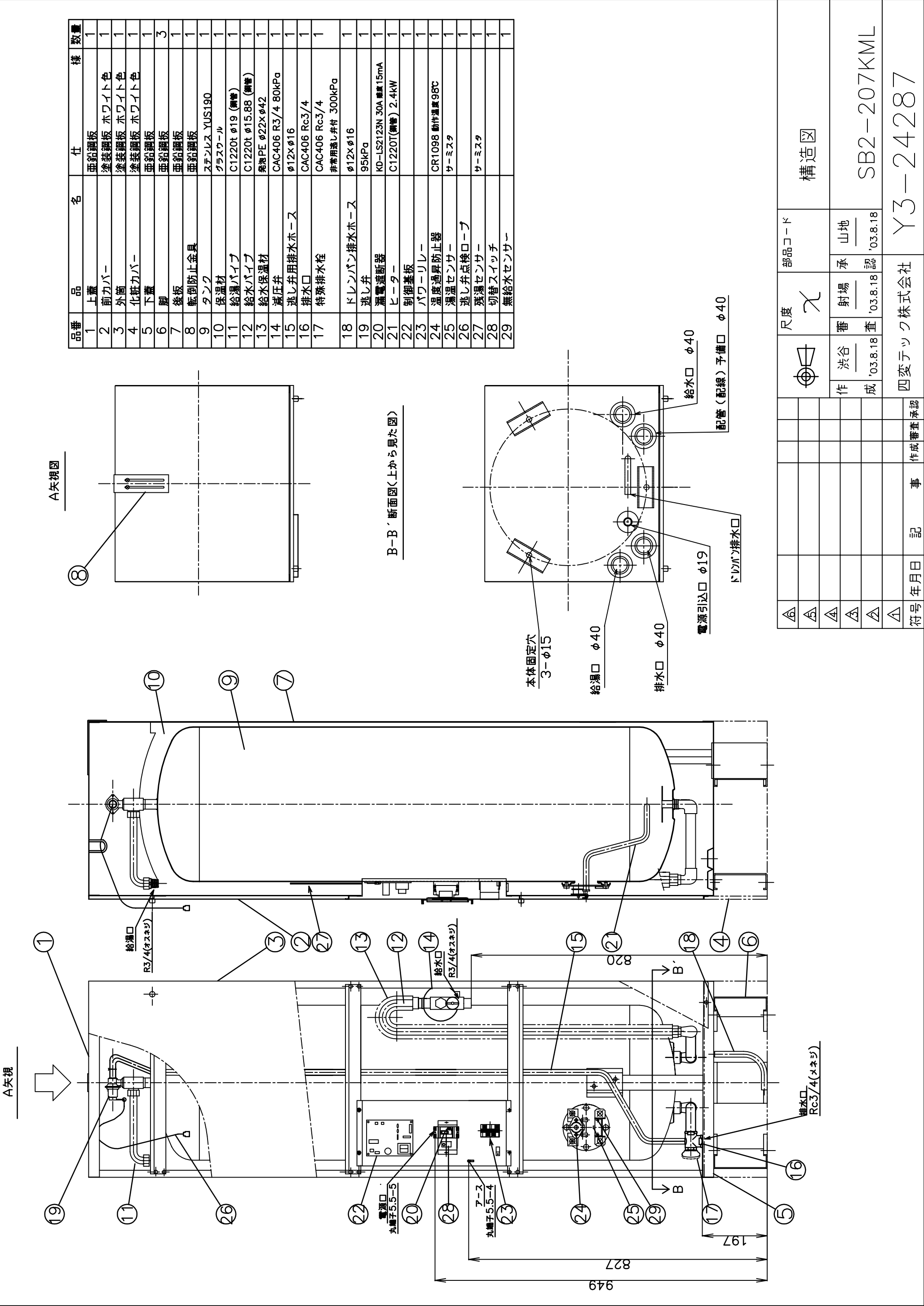


B-B' 断面図(上から見た図)



△	尺度	部品コード	外形寸法図	
△	作	番	承	山地
△	成	査	認	'03.8.18
△	事	記	SB2-205KB	SB2-207KML
△	年月日	記	Y3-24274	
△	符号	作成	四変テック株式会社	
		審査	様式管理番号 WP02QU-YEU03-X02	
		承認		

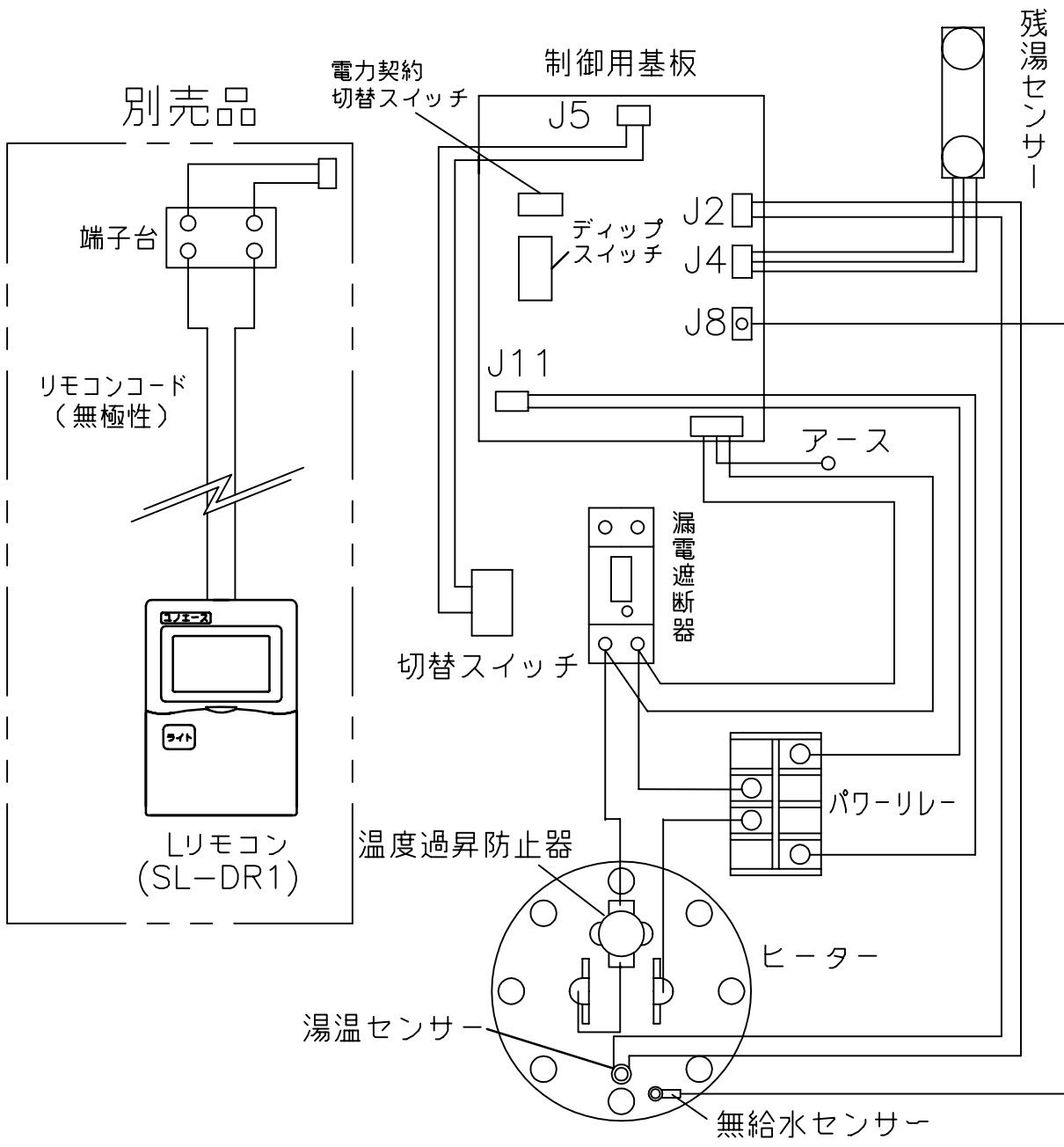
部番	品名	材質	材料寸法	個数	記事
----	----	----	------	----	----



品番	品名	仕名	様	数量
1	上蓋	亜鉛鋼板		1
2	前カバー	塗装鋼板 ホワイト色		1
3	外筒	塗装鋼板 ホワイト色		1
4	化粧カバー	塗装鋼板 ホワイト色		1
5	下蓋	亜鉛鋼板		1
6	脚	亜鉛鋼板		3
7	後板	亜鉛鋼板		1
8	転倒防止金具	亜鉛鋼板		1
9	タンク	ステンレス YUS190		1
10	保温材	グラスウール		1
11	給湯パイプ	C1220t φ19 (銅管)		1
12	給水パイプ	C1220t φ15.88 (銅管)		1
13	給水保温材	発泡PE φ22xφ42		1
14	減圧弁	CAC406 R3/4 80kPa		1
15	逃し弁用排水ホース	φ12xφ16		1
16	排水口	CAC406 Rc3/4		1
17	特殊排水栓	CAC406 Rc3/4 非常用逃し弁付 300kPa		1
18	ドレンパン排水ホース	φ12xφ16		1
19	逃し弁	95kPa		1
20	漏電遮断器	KD-LS2123N 30A 感度15mA		1
21	ヒーター	C1220T(銅管) 2.4kW		1
22	制御基板			1
23	パワーリレー			1
24	温度過昇防止器	CR1098 動作温度98℃		1
25	湯温センサー	サーミスタ		1
26	逃し弁点検ローブ			1
27	残湯センサー	サーミスタ		1
28	切替スイッチ			1
29	無給水センサー			1

△	尺度	λ	部品コード	構造図	
△	作	渋谷	射場	承	山地
△	成	'03.8.18	査	'03.8.18	認
△	符号	年月日	記事	作成	審査承認
△	四変テック株式会社	Y3-24287	SB2-207KML		
様式管理番号 WP02QU-YEU03-X02					

部番	品名	材質	材料寸度	個数	記事



△						尺度	部品コード	配線図
△						⊕		
△						作	審	SB2-157KML SB2-207KML
△						成	査	
△						'03.8.18	'03.8.18	承認
△								山地
△								'03.8.18
△								Y4-24386
符号	年月日	記	事	作成	審査	承認	四変テック株式会社	

リモコン仕様一覧表

項 目		仕 様	
品 名		Lリモコン	
型 式		SL - DR1	
外形寸法(縦mm×横mm×厚みmm)		143×100×25	
設 定	沸き上げ湯温	2モード(おまかせ/多め) おまかせ…約60～約90 多め …約90	
	運転休止日数	1～14日、連続休止	
	沸き増し	1モード(全量)	1
	時刻合わせ	「時/分/設定」	
表 示	残湯量	2段階 タンク容量300L未満 50L以下、50L～100L タンク容量300L以上 75L以下、75L～150L	
	時刻	午前・午後(時・分)	1
接 続	リモコンケーブル	2芯、極性なし	
<p>本リモコンは、ユノエースマイコン型リモコンレスタイプと接続ができ、離れた場所から電気温水器の操作ができます。また契約電力を「時間帯別電灯・季節別時間帯別電灯」に変更すれば、昼間の沸き増しが可能となります。</p>			
<p>上表 1は時間帯別電灯・季節別時間帯別電灯契約でご使用の場合に、設定及び表示が可能となります。</p>			

						作 成	審 査	承 認	
						井上	山地	山地	
						01.12.21	01.12.21	01.12.21	
符号	年月日	記 事	作成	審査	承認	四変テック株式会社		YC - 00024	

