



電 気 温 水 器
納 入 仕 様 書
型式：SN3-309KML

図 番 一 覧 表

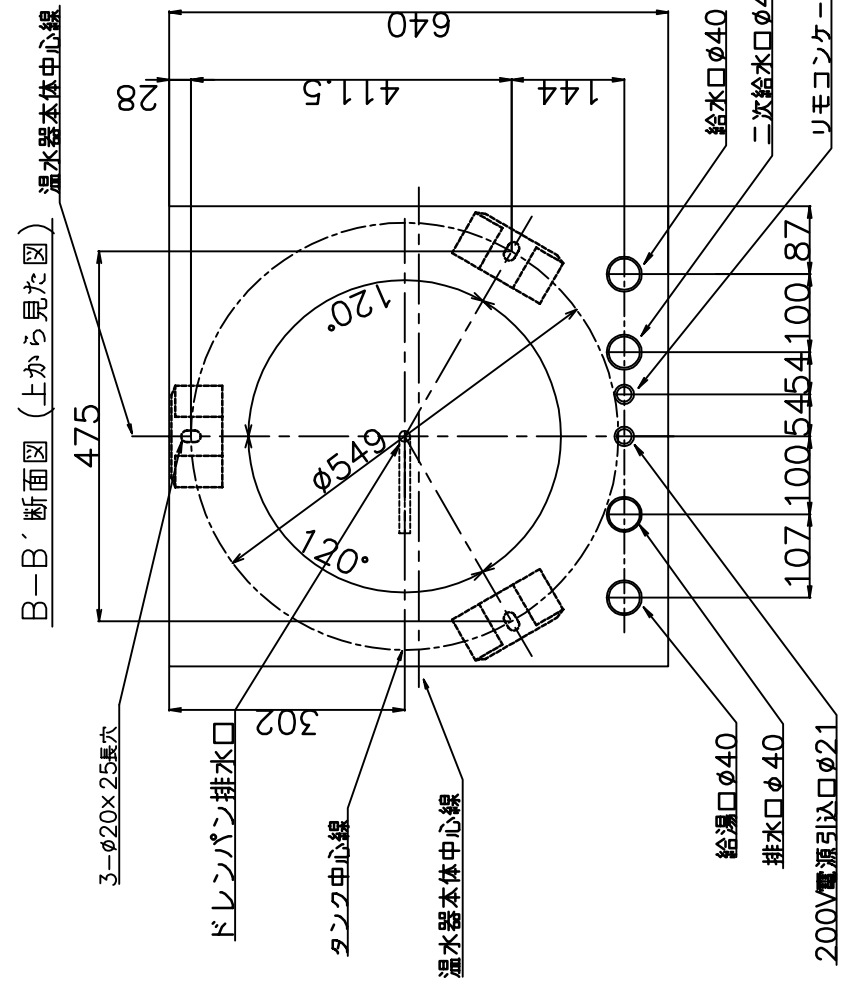
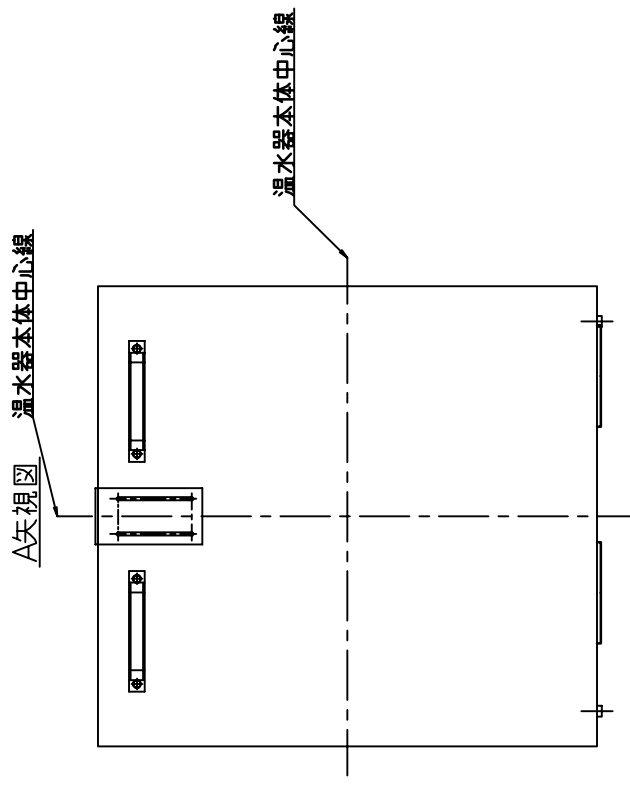
型 式	品 名	図 番
SN3-309KML	本 体 仕 様 書	YC- 00145
	外 形 寸 法 図	Y3- 24275
	構 造 図	Y3- 24288
	配 線 図	Y4- 24387

電気温水器仕様一覧表

項 目		仕 様	
型 式		SN3 - 309KML	
適用電力制度		時間帯別電灯 / 深夜電力B (電力契約スイッチ切替) (時間帯別電灯での使用にはリモコン(別売)が必要)	
種 別		マイコン型リモコンレスタイプ(通電制御型)	
形 状		角型配管内蔵タイプ	
設置区分		屋内・屋外兼用タイプ	
ドレンパン		有	
主 電 源		時間帯別電灯	単相交流200V
		深夜電力	単相交流200V
リモコン設置		リモコン後付可(別売)	
リモコン制御電源		時間帯別電灯	不要
		深夜電力	不要
消費電力		3.4kW	
外形寸法(幅×奥行×高さ)		W590×D640×H1860	
製品質量		61kg (満水時361kg)	
給水方式		逃し弁・減圧弁による水道直結	
通電制御方式		マイコン制御	
タンク容量		300L	
沸き上げ温度		多め(約90) おまかせ(約60~90)	
主要 部 品	タンク	材質	高耐食ステンレス鋼板(YUS190)
		階下給湯性能	不可
	保温材		グラスウール
	ヒータ		シーズヒータ
	アース		アース端子
	漏電遮断器		200V - 30A 感度電流15mA
	自動温度調節器		マイコン自動温度調節
	残湯センサー		サーミスタ検知
	温度過昇防止器		98 OFF / 手動復帰
配管内蔵 部材	減圧弁	85kPa	
	逃し弁	97kPa	
	過圧防止弁	300kPa (排水栓内蔵)	
配 管	給水配管接続口	R 3/4 オネジ	
	2次給水配管接続口		
	給湯配管接続口	R 3/4 オネジ	
	排水配管接続口	Rc 3/4 メネジ	
操作切り替え			
本 体 側 機 能	時計合わせ		
	湯温設定		2モード(多め・おまかせ)
	表示	残湯量	
		時刻	
沸き増し設定			
リ モ コ ン (別 売) 機 能	時計合わせ		「時/分/設定」
	湯温設定		2モード(多め・おまかせ)
	表示	残湯量	2段階(75L以下, 75L~150L)
		時刻	午前・午後(時・分)表示
	沸き増し設定		1モード(フル)
保証期間(条件等は保証書に記載)		2年(ヒータ3年, タンク5年)	
日本水道協会型式登録番号		A - 249	
BL認定番号			
型式認可番号		▽ 81 - 23475	

						作 成	審 査	承 認	
						水沢	井上	山地	
						'03. 7. 3	'03. 7. 3	'03. 7. 3	
符号	年月日	記 事	作成	審査	承認	四変テック株式会社			YC-00145

部番	品名	材質	材料寸度	個数	記事
----	----	----	------	----	----



△6	△5	△4	△3	△2	△1	符号	年月日	記事	作成	審査	承認
						四変テック株式会社					
尺度			部品コード			外形寸法図					
λ			λ			SN3-309KML					
作			承			SN3-302KMH					
成			認			Y3-24275					
'03.8.11			'03.8.18			様式管理番号 WP02QU-YEU03-X02					
'03.8.18			'03.8.18								

