

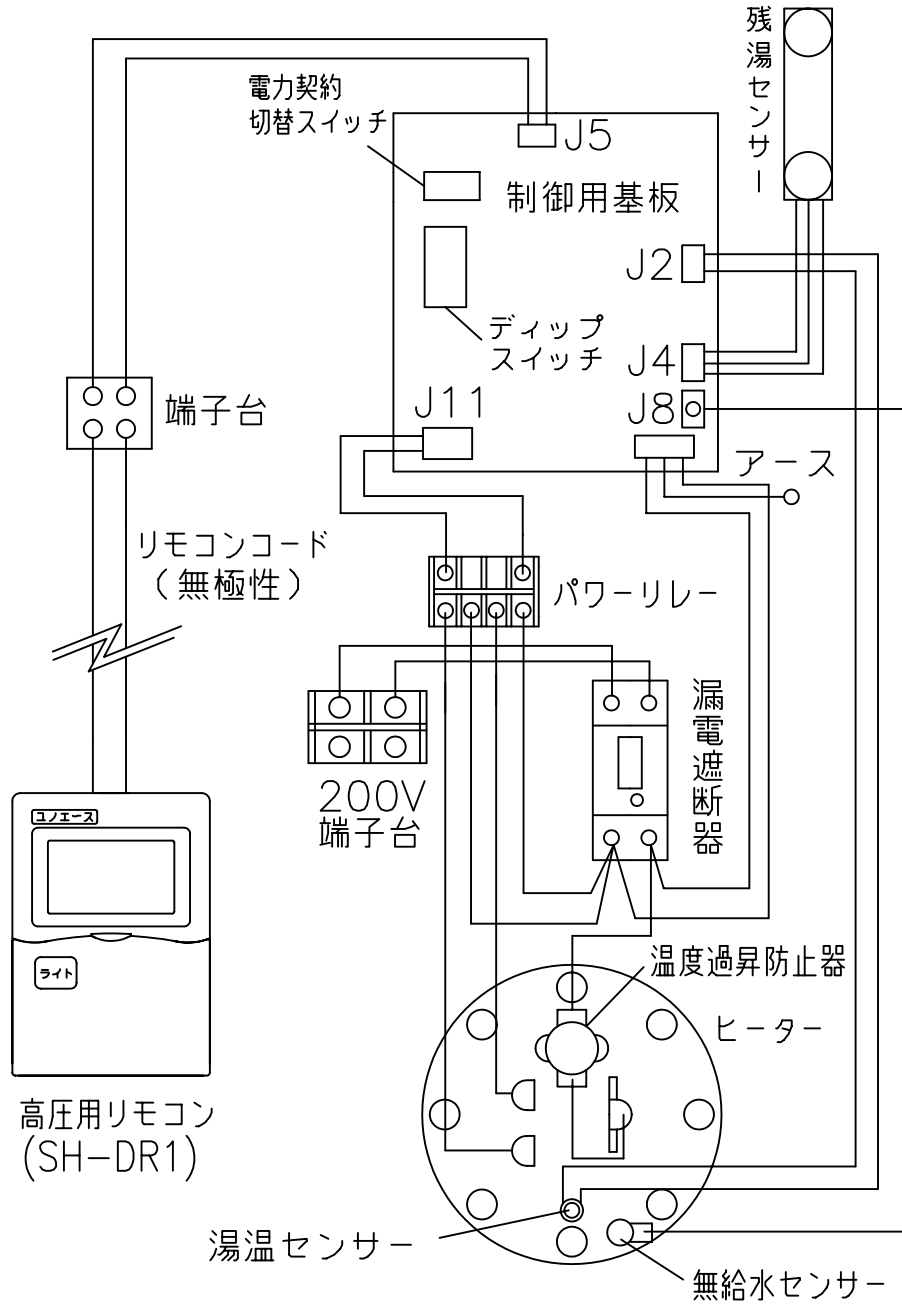


電 気 温 水 器
納 入 仕 様 書
型式：SN6-563KMH

図 番 一 覧 表

型 式	品 名	図 番
SN6-563KMH	仕 様 一 覧 表	YC- 00551
	外 形 寸 法 図	Y3- 27214
	構 造 図	Y3- 27186
	配 線 図	Y4- 27195
高圧力型リモコン (SH-DR1)	仕 様 一 覧 表	YC- 00175
	外 形 寸 法 図	Y3- 23072
	概 要	Y3- 24626

部番	品名	材質	材料寸度	個数	記事



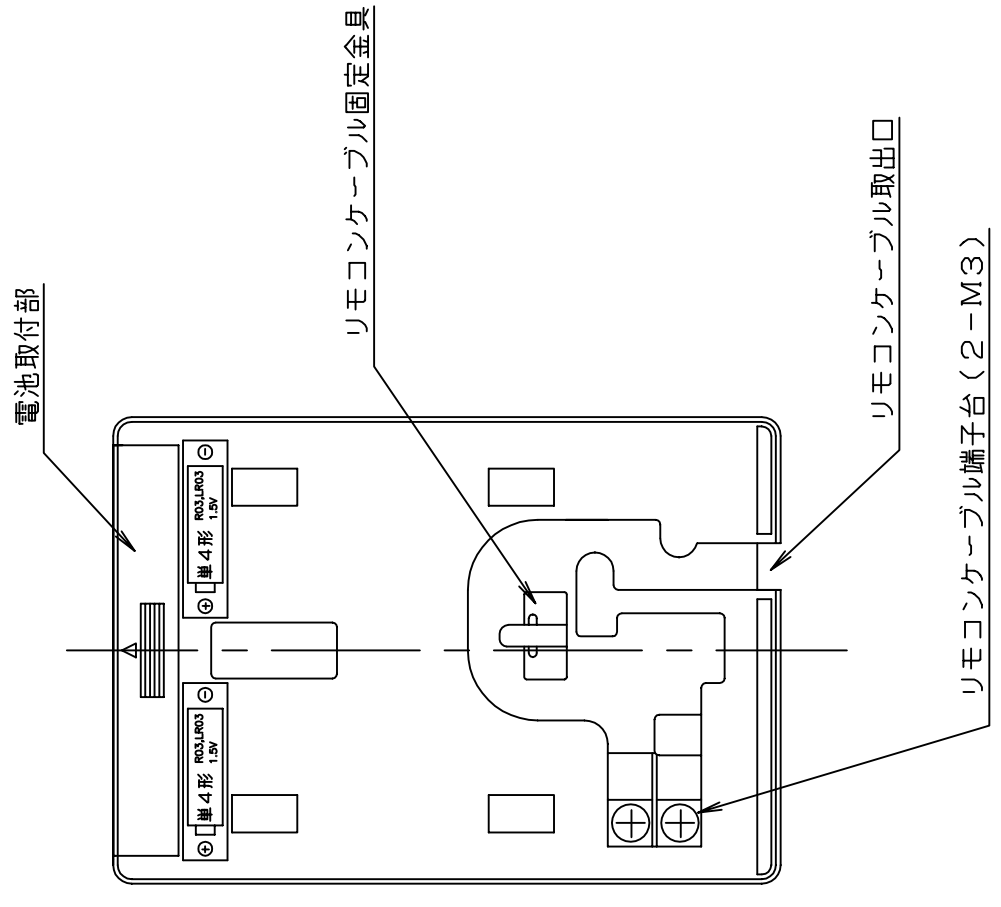
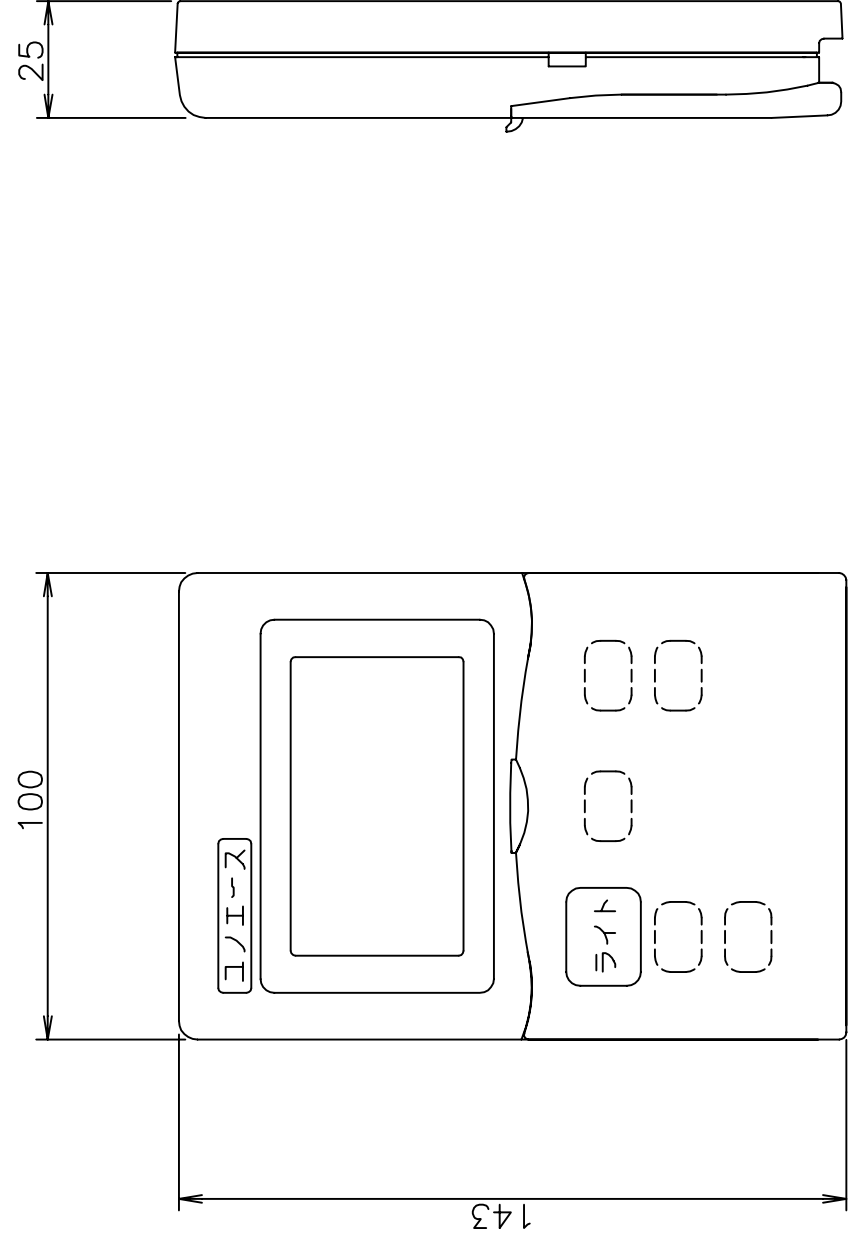
△						尺度	部品コード	配線図 (560L角型)	
△						射場	大浦		承
△						成	番	承	マイコンタイプ (高圧力型)
△						'08.12.20	査	認	
△									Y4-27195
△									
符号	年月日	記事	作成	審査	承認	四変テック株式会社			様式管理番号 WP02QU-YEU03-X01

リモコン仕様一覧表

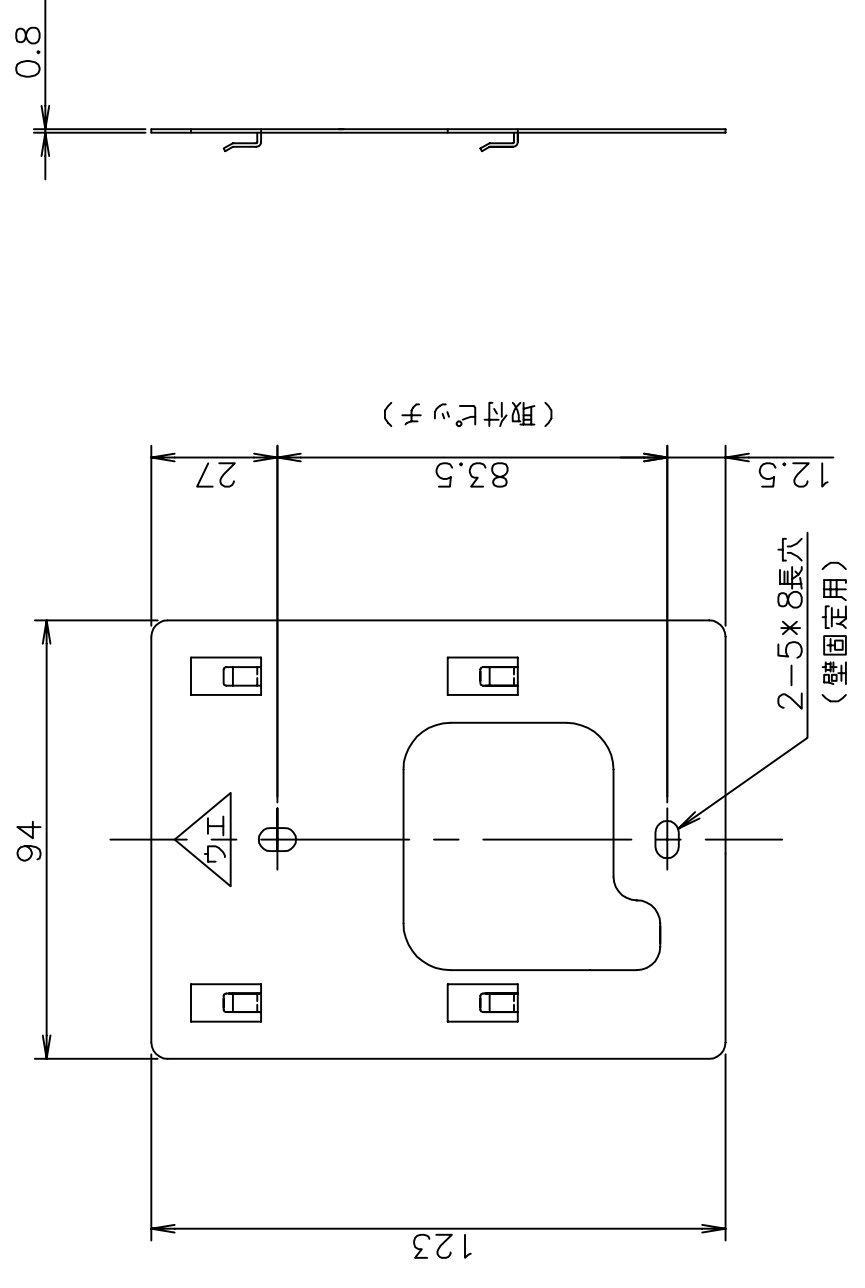
項 目		仕 様	
品 名		高圧力型リモコン	
型 式		SH - DR1	
外形寸法(縦mm×横mm×厚みmm)		143×100×25	
設 定	沸き上げ湯温	2モード(おまかせ/多め)	
		おまかせ…約60～約90 多め …約90	
	運転休止日数	1～14日、連続休止	
	沸き増し	1モード(全量)	1
	時刻合わせ	「時/分/設定」	
表 示	残湯量	2段階	
		タンク容量300L未満 50L以下、50L～100L タンク容量300L以上 75L以下、75L～150L	
	時刻	午前・午後(時・分)	1
接 続	リモコンケーブル	2芯、極性なし	
契約電力を「時間帯別電灯・季節別時間帯別電灯」に変更すれば、昼間の沸き増しが可能となります。			
上表 1は時間帯別電灯・季節別時間帯別電灯契約でご使用の場合に、設定及び表示が可能となります。			

						作成	審査	承認	仕様一覧表
						渋谷	射場	山地	
						03.9.12	03.9.12	03.9.12	
						四変テック株式会社			YC - 00175
符号	年月日	記 事	作成	審査	承認				

部番	品名	材質	料寸度	個数	記事
----	----	----	-----	----	----



■ 取付板 (付属品)



△	尺	部	品	コ	ド	外形寸法図													
△	7	作	木	下	番	井	上	承	山	地	高	圧	力	型	リ	モ	コ	ン	
△		成	'02,1,15	認	'02,1,15	査	'02,1,15	認	'02,1,15		SH-DR1								
△	符号	年月日	記	事	作	成	審	査	承	認	Y3-23072								

