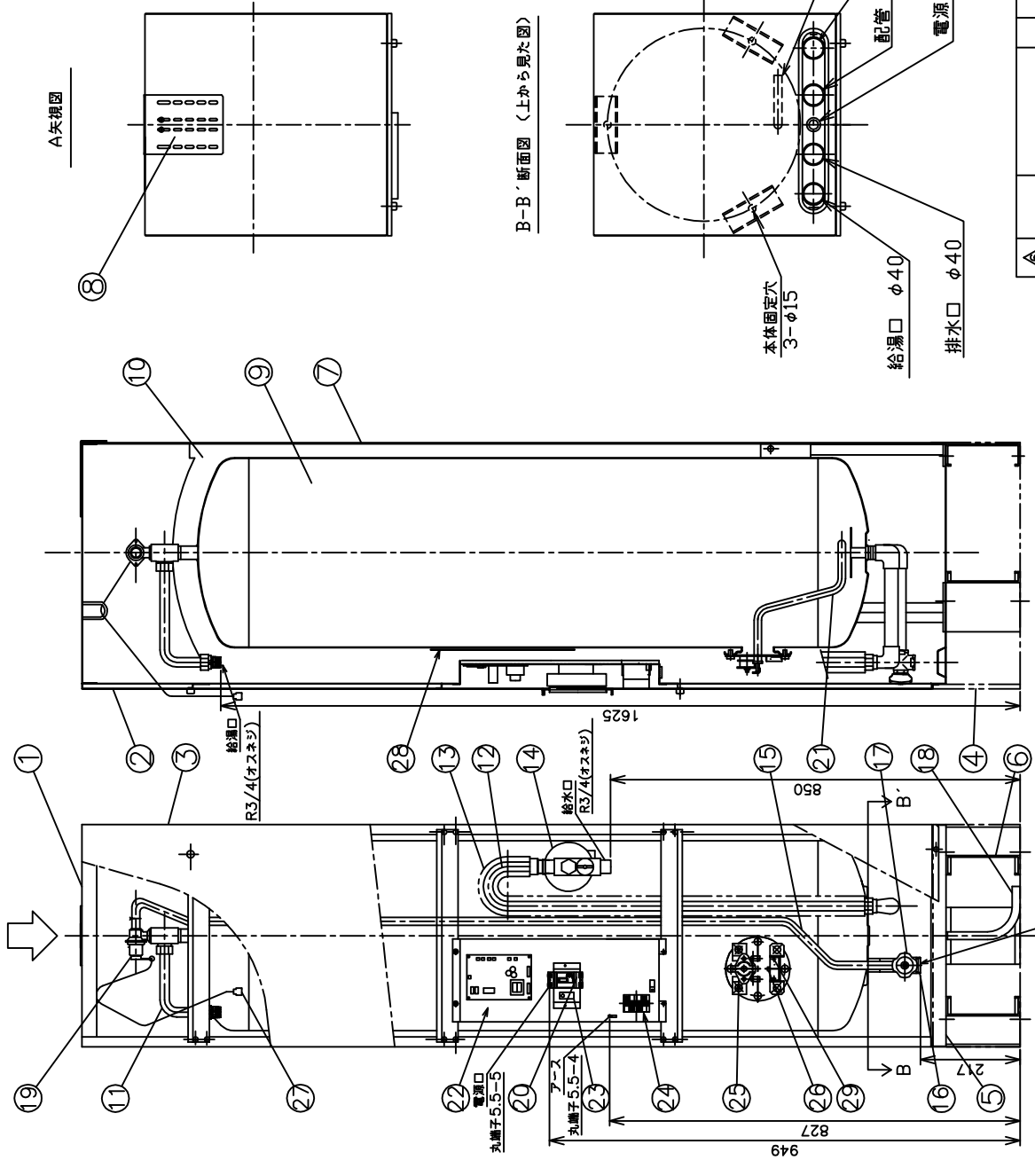


図 番 一 覧 表

タ イ プ		型 式	品 名	図 番
角型	マイコン型 リモコンレス	SB2-158KML	仕様一覧表	YC- 00720
			外形寸法図	Y3- 29346
			構 造 図	Y3- 29347
			配 線 図	Y4- 29391
リモコン【別売】		SL-DR1N	仕様一覧表	YC- 00711
			外形寸法図	Y3- 29313
			機能概要	Y3- 29314
化粧カバーセット【付属】			組 立 図	Y3- 28426

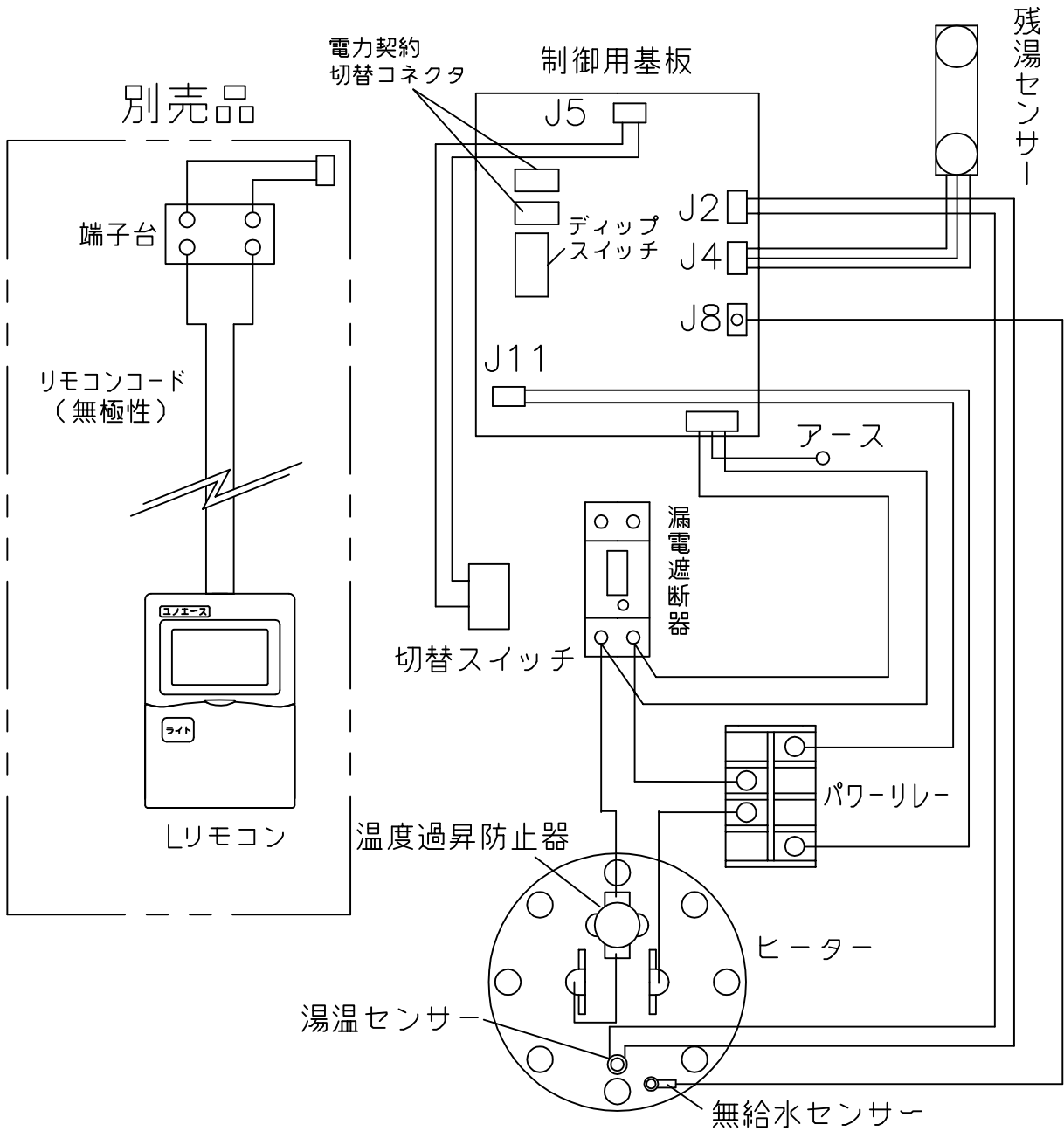
部番	品名	材質	材料寸法	個数	記事
----	----	----	------	----	----

品番	品名	仕	様	数量
1	上蓋	亜鉛鍍板		1
2	前カバー	塗装鍍板 ホワイト色		1
3	外面	塗装鍍板 ホワイト色		1
4	化粧カバー	塗装鍍板 ホワイト色		1
5	下蓋	亜鉛鍍板		1
6	脚	亜鉛鍍板		3
7	後板	亜鉛鍍板		1
8	上部固定金具	亜鉛鍍板		1
9	タンク	高耐食ステンレス鋼板		1
10	保温材	グラスウール		1
11	給湯パイプ	C1220T φ19 (鋼管)		1
12	給水パイプ	C1220T φ15.88(鋼管)		1
13	給水パイプ保温材	発泡PE φ22xφ42		1
14	減圧弁	CAC406 R3/4 80kPa		1
15	逃し弁用排水ホース	φ12xφ16		1
16	排水口	CAC406 Rc3/4		1
17	特殊排水栓	非常用逃し弁付300kPa		1
18	ドレンパン排水ホース	φ12xφ16		1
19	逃し弁	95kPa		1
20	漏電遮断器	30A 漏電15mA		1
21	ヒーター	C1220T(鋼管) 2.4kW		1
22	制御基板			1
23	切替スイッチ			1
24	パワーリレー			1
25	温度過昇防止器	CRT098 動作温度98℃		1
26	湯温センサー	サーミスタ		1
27	逃し弁点検ローブ			1
28	湯温センサー	サーミスタ		1
29	無給水センサー			1



△	尺度	部品コード	構造図	
△	⊕	⋈		
△	作	木下	審	藤井
△	成	'13.5.21	査	認
△	符号	年月日	記 事	
△			作成者承認	
		四変テック株式会社		Y3-29347
		SB2-158KML		

部番	品名	材質	材料寸度	個数	記事



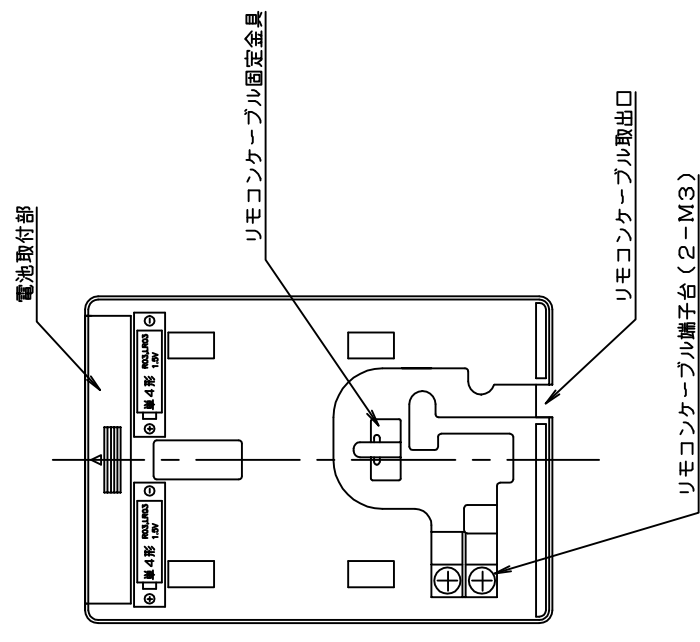
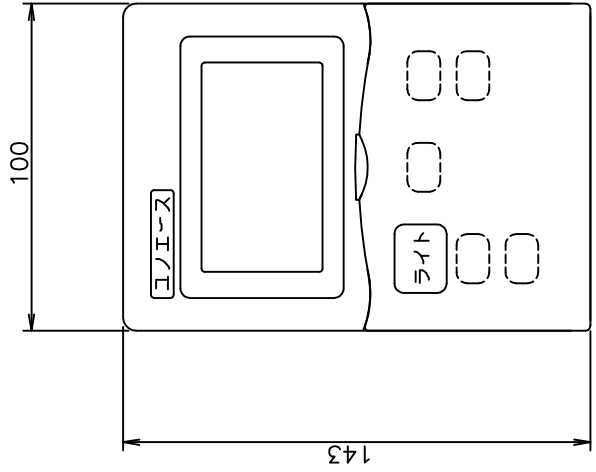
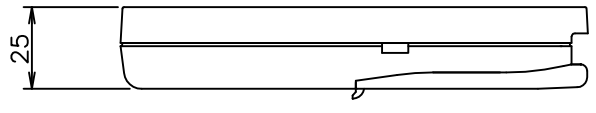
△							尺度	部品コード	配線図
△							⊕	藤井	
△							作	木下	SB2-158KML SB2-208KML
△							成	認	
△							'13.6.6	'13.6.6	'13.6.6
△							四変テック株式会社		Y4-29391
符号	年月日	記	事	作成	審査	承認			

リモコン仕様一覧表

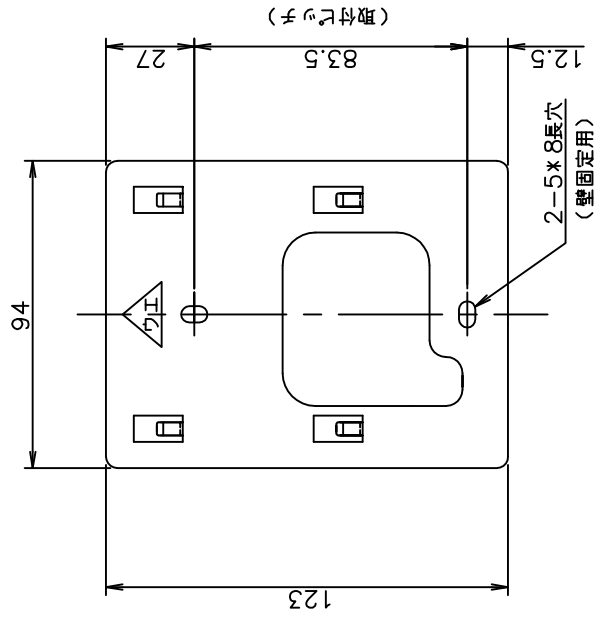
項 目		仕 様	
品 名		Lリモコン	
型 式		SL-DR1N	
外形寸法(縦mm×横mm×厚みmm)		143×100×25	
設 定	沸き上げ湯温	2モード(おまかせ/多め)	
		おまかせ・・・約60～約90℃ 多め・・・約90℃	
	運転休止日数	1～14日、連続休止	
	沸き増し	1モード(全量)	※1
	時刻合わせ	「時/分/設定」	
表 示	残湯量	2段階	
		タンク容量300L未満 50L以下、50L～100L タンク容量300L以上 75L以下、75L～150L	
	時刻	午前・午後(時・分)	※1
接 続	リモコンケーブル	2芯、極性なし	
本リモコンは、ユノエースマイコン型リモコンレスタイプと接続ができ、離れた場所から電気温水器の操作ができます。また契約電力を「時間帯別電灯・季節別時間帯別電灯」に変更すれば、昼間の沸き増しが可能となります。			
上表※1は時間帯別電灯・季節別時間帯別電灯契約でご使用の場合に、設定及び表示が可能となります。			

						作 成	審 査	承 認	仕様一覧表
						木下	関	藤井	
						'13.4.3	'13.4.3	'13.4.3	
						四変テック株式会社			YC-00711
符号	年月日	記 事	作成	審査	承認				

部番	品名	材質	材料寸度	個数	記事
----	----	----	------	----	----



■ 取付板 (付属品)



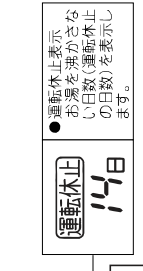
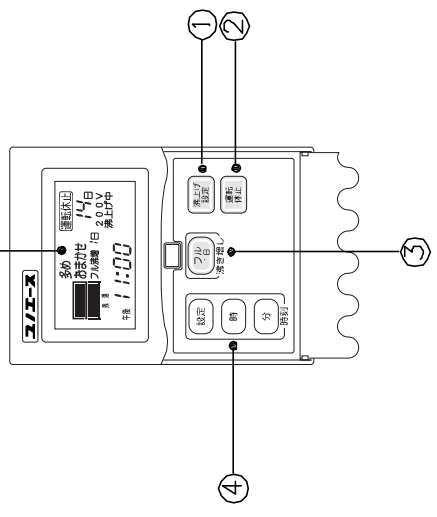
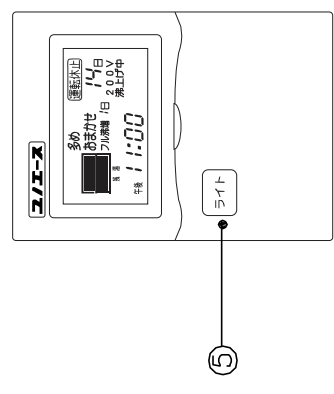
△	尺度	部品コード	外形寸法図	
△				
△				
△	作	木下	審	藤井
△	成	'13.4.3	査	'13.4.3
△			認	
△	符号	年月日	記事	作成
△				確認
			四変テック株式会社	Y3-29313

部番	品名	材質	材料寸度	個数	記事
----	----	----	------	----	----

表示部

操作部

表示部



扉閉時

扉開時

残湯表示の見方

番号	スイッチ名	機能
①	沸上げ設定	操作部の沸上げ設定スイッチを押すことで、下記の2種類の設定ができる。 「多め」・・・約90℃に沸き上げます。 「おまかせ」・・・過去7日間の使用湯量から翌日の使用湯量を予測し、約60℃～90℃に沸き上げます。
②	運転休止設定	操作部の運転休止設定ボタンを押すことで、1～14日、連続の運転休止を設定することができます。
③	フル沸増設定	操作部のフル沸増設定ボタンを押すことで、温水器タンク内の水を「沸上げ設定温度」で全量沸き上げることができます。
④	時計設定	現在時刻を設定することができます。
⑤	ライト	液晶表示部のバックライトを点灯することができます。

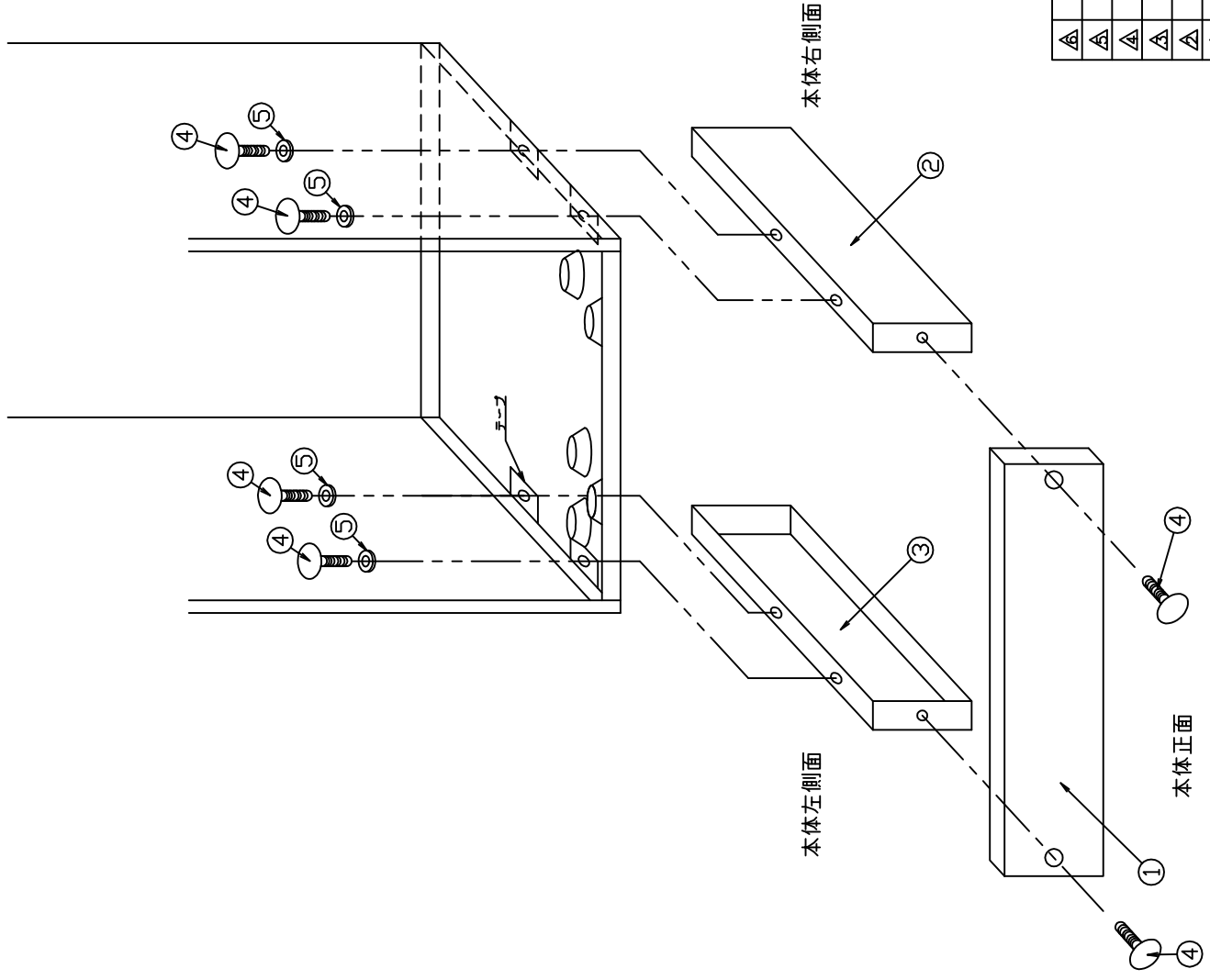
表示	タンク容量 300L以上	タンク容量 300L未満
残湯量	75L以上 150L未満	75L未満
沸き増し	50L以上 100L未満	50L未満

△				尺度	部品コード	概要(機能、操作、表示)
△				光	藤井 '13.4.3	Lリモコン SL-DR1N
△						
△					成 成 '13.4.3	
△					四変テック株式会社	Y3-29314
△	符号	年月日	記事	作成	審査	承認

部番	品名	材質	材料寸法	個数	記事
①	前面カバー	—	—	1	
②	側面カバー右	—	—	1	
③	側面カバー左	—	—	1	
④	化粧ねじ	—	—	6	
⑤	パッキン	—	—	4	

・取付方法

- (1) 下蓋内側の左右各2ヶ所のテーパーをはがします。
- (2) 側面カバー②③のねじ部と取付穴を合わせ、化粧ねじ④とパッキン⑤で固定します。
水漏れ防止のため、パッキンは必ず挿入し、化粧ねじは確実に締め付けてください。
- (3) 前面カバー①を化粧ねじ④で固定します。



タンク容量	A寸法	B寸法	C寸法
150L	445	500	170
200L	545	500	170

△		尺 度	部 品 代 号	化 粧 カ バ ー セ ッ ト
△		作 業 番 号	開 発 承 認	1520用
△				
△		作 業 成 績	11.1.28	
△		記 事		
△		符 号	年 月 日	
△		四 変 テ ッ ク 株 式 有 限 公 司		Y3-28426