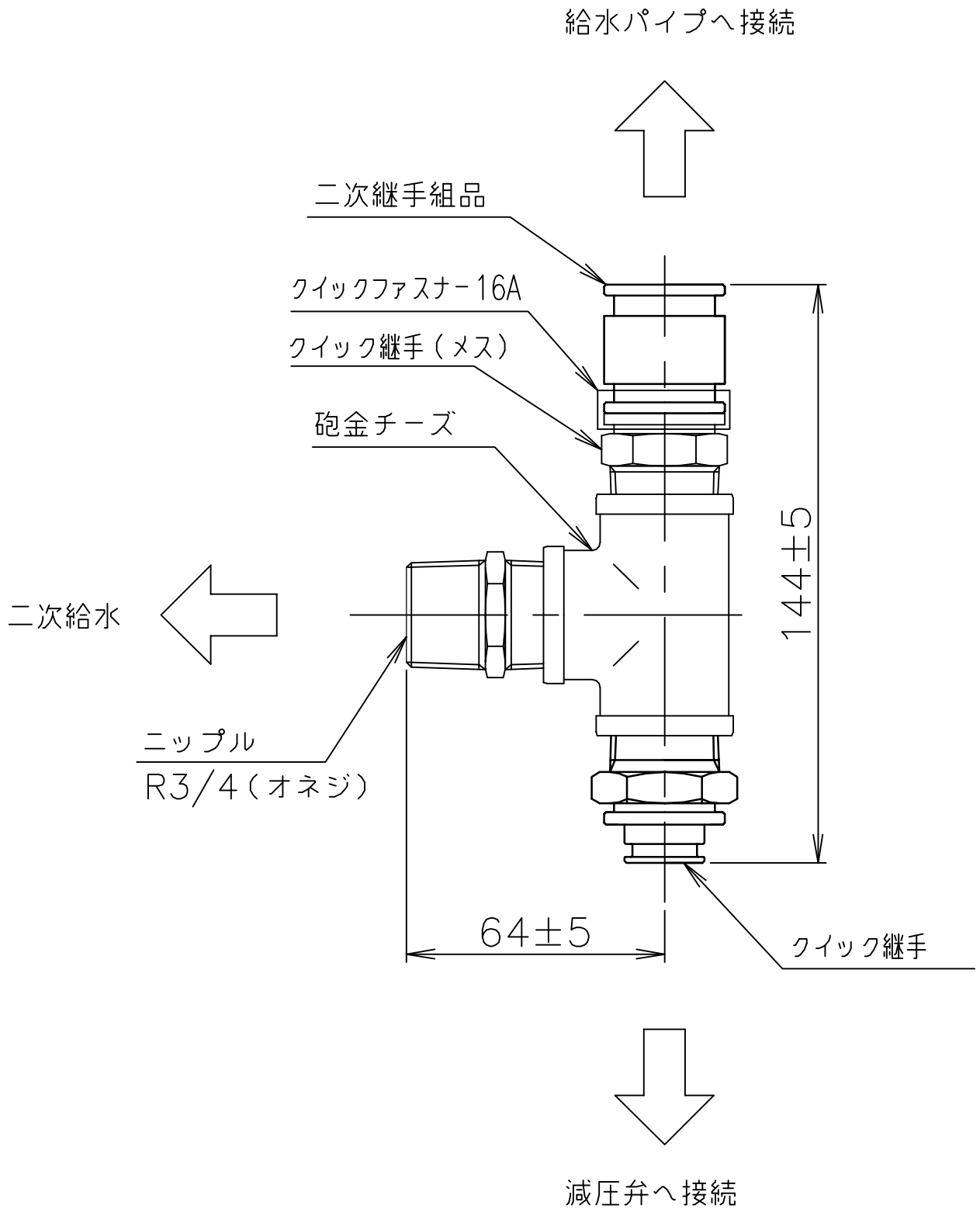


## 図 番 一 覧 表

タイプ	型式	品名	図番
二次給水継手セット	A05437	二次給水継手	Y3- 31197
		二次給水継手 接続方法	YP- 1367-1

部番	品名	材質	材料寸度	個数	記事

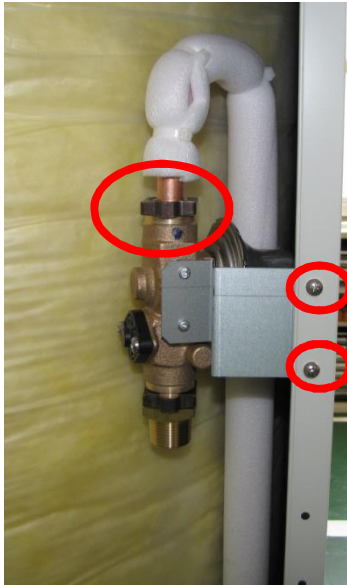


△						 尺度 X	部品コード	二次給水継手
△								
△						作 木下 番 関 承 藤井		
△						成 '17.3.14 査 '17.3.14 認 '17.3.14		
△						四変テック株式会社	Y4-31197	
符号	年月日	記	事	作成	審査	承認		

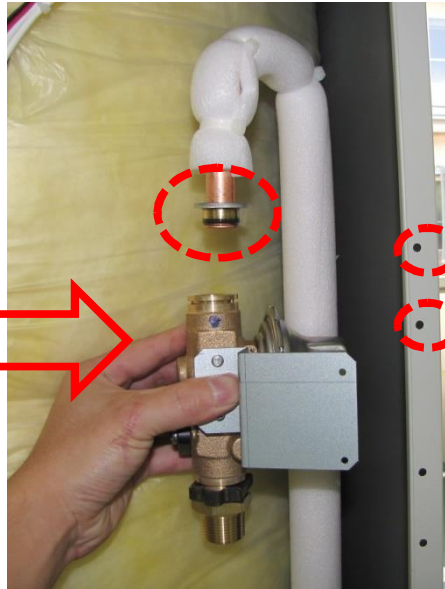
様式管理番号 WP02QU-YEU03-X01

## 二次給水継手接続方法

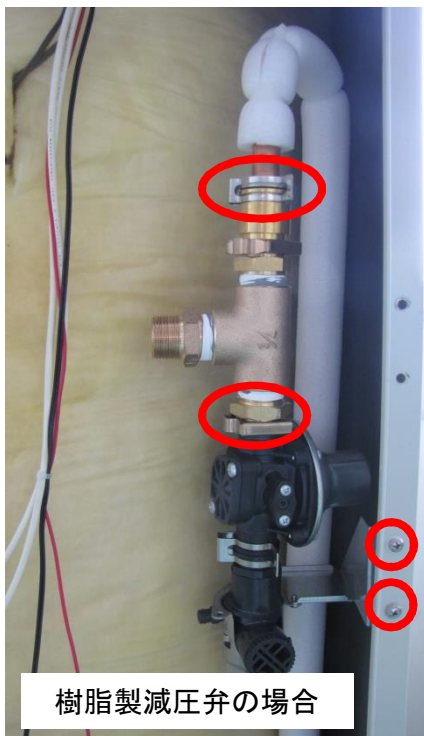
二次給水継手



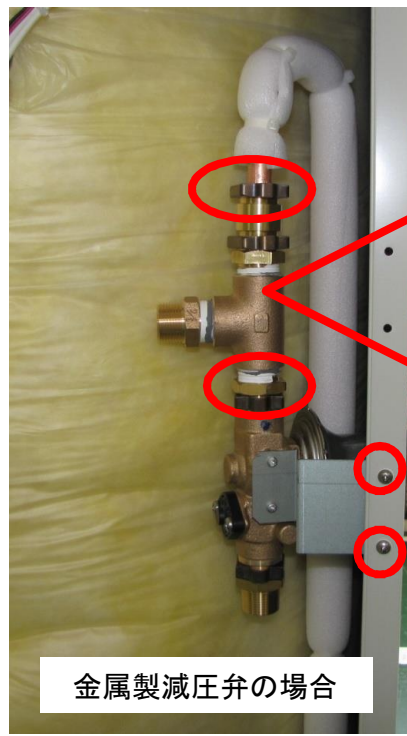
クイックファスナー1カ所、  
ビス2本を取り外します。



Oリングを取り  
付ける。



樹脂製減圧弁の場合



金属製減圧弁の場合

二次給水継手を取り付  
けます。  
クイックファスナー2カ所、  
ビス2本を取り付けます。