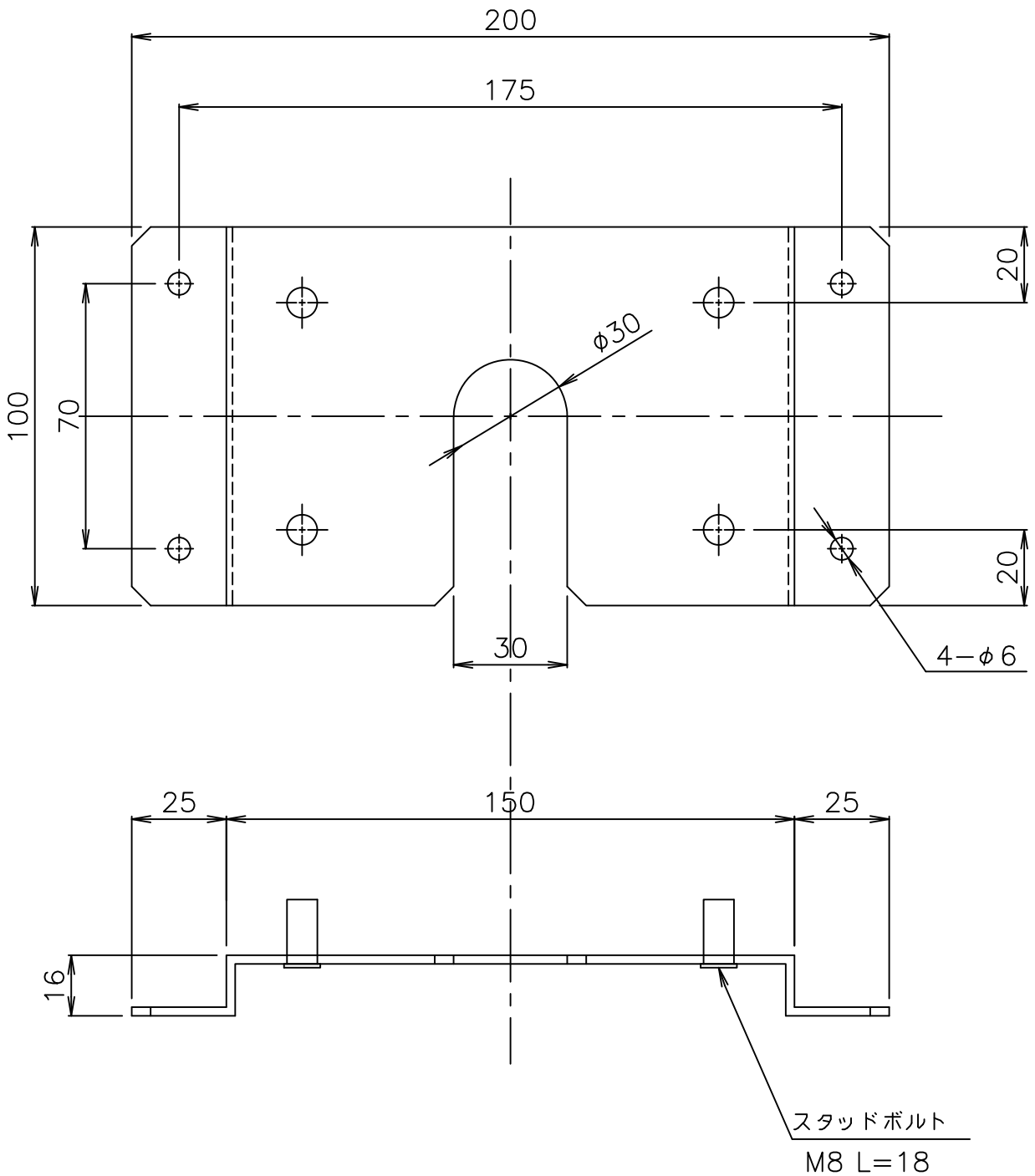


## 図 番 一 覧 表

タ イ プ	型 式	品 名	図 番
丸型上部固定金具U	A05441	仕様書	Y3- 35752
		取付要領書	Y3- 31650

部番	品名	材質	材料寸度	個数	備考
1	鋼板	SPHC	板厚 t2.3	1	



△						尺度 $\chi$	部品コード	丸型上部支持金具U
△								
△						作 藤本 番 木下 承 木下 成 '22.1.31 査 '22.1.31 認 '22.1.31	仕様書	
△								
△						四変テック株式会社	Y4-35752	
符号	年月日	記	事	作成	審査	承認		

# 丸型上部固定金具取付要領書 U

- 1 給湯口と壁面までの距離を確認する。600mmを超えないこと。
- 2 上蓋に下図1に従い、金具A固定用下穴φ2.5(4ヶ所)をドリルで開ける。(370L丸型以外)
- 3 金具Aの給湯管挿入穴に給湯管を挿入し、M4×12のビスを上蓋に固定する。
- 4 金具Aと金具Cが水平になる位置に金具Cを壁面へ取り付ける。

アンカーボルト M10 (現地調達) 4箇所固定

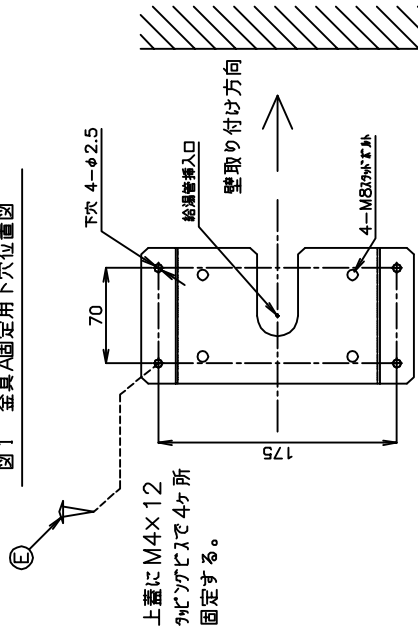
直径	ドリル径	埋込深さ
10	10.5	40

- 5 金具Bが目安45°となるように配置する。  
この際、金具Bが長すぎる場合は適当な長さに切断してください。  
また、取手にあたる場合は取手を切断してください。
- 6 金具Bを金具Aと金具Cに付属のボルトナットで固定する。

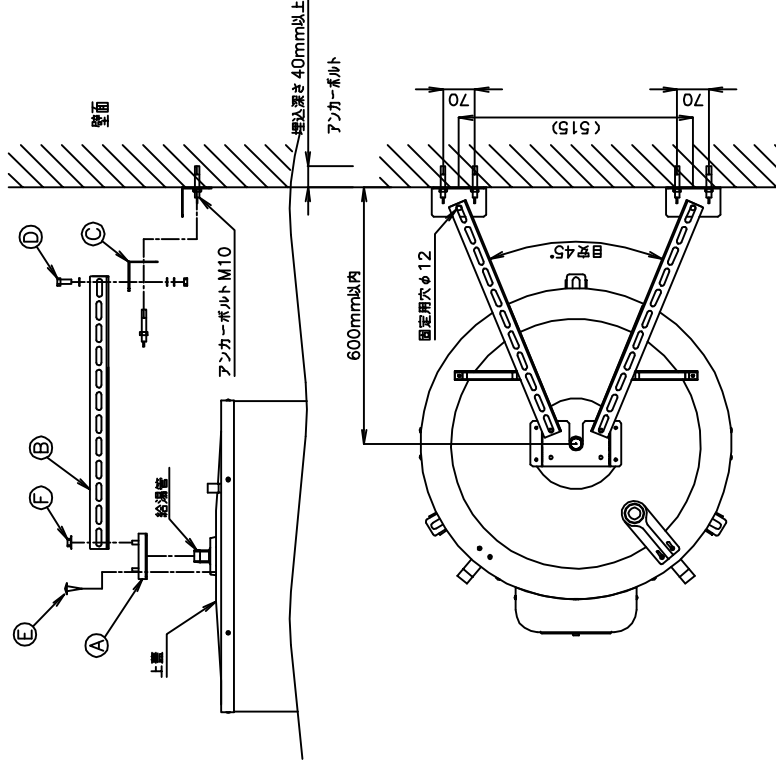
**【お願い】**

- 引張荷重が4.9kN以上に耐える壁または柱を設けてください。
- アンカーボルト引抜荷重が2.45kN以上になる施工をしてください。

図1 金具A固定用下穴位置図



※370L丸型は、下穴が開いています。  
捨てビスを外して使用ください。



YP-1962

部番	品名	材質	材料寸法	個数	備考
A	丸型上部支持金具U	SPHC	t2.3	1	塗装処理
B	ABCチャナネル	SPHC	t3.2, L:550	2	塗装処理
C	側面支持金具	SPHC	t2.3	2	塗装処理
D	ボルト		M10×25	2	
	ナット		M10	2	
	ワナ		M10	2	
E	ワッピンビス		M4×12	4	
	ワナナット		M8	4	

△	年月日	記	事	作	成	調	査	認	部	品	コ	ド	丸型上部固定金具セットU
△									尺	度	×		
△									作	木	下	承	下
△									成	'18.2.21	査	'18.2.21	取付要領書 YP-1962
△													Y3-31650
△													四変テック株式会社