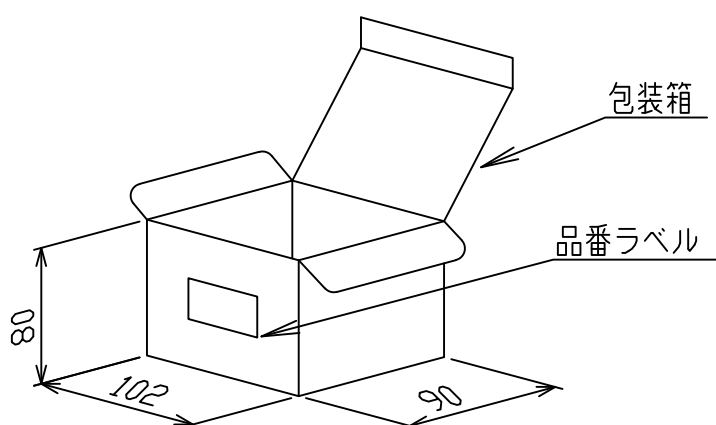
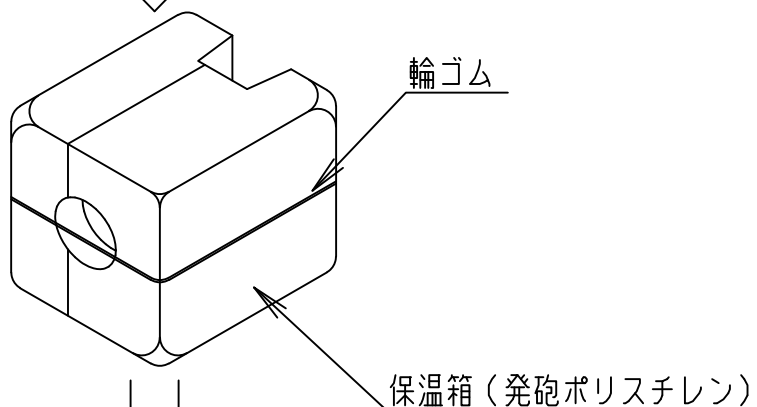
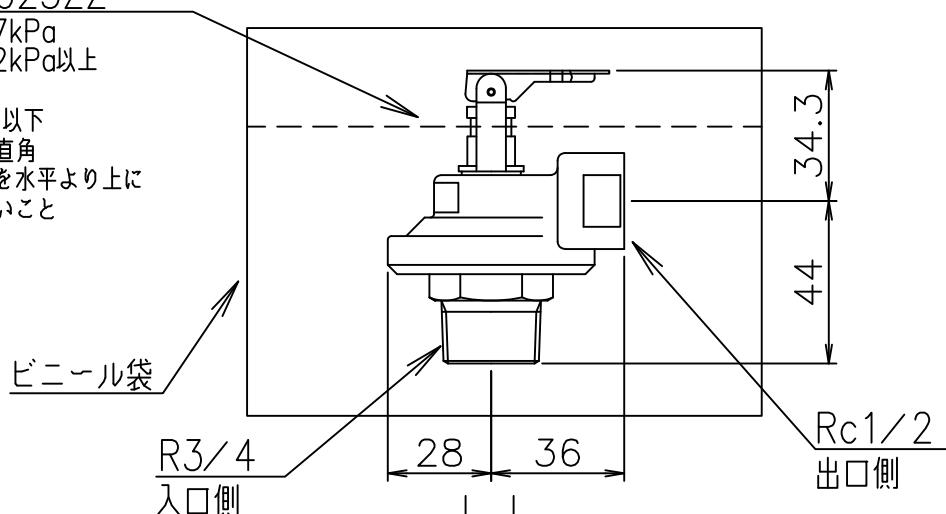


部番	品名	材質	材料寸度	個数	記事

逃し弁 SD2023ZZ

吹き始め圧力：97kPa
 吹き止り圧力：92kPa以上
 使用流体：水道水
 流体温度：110℃以下
 取付姿勢：水平・直角
 出口側を水平より上に
 向けないこと



△						尺度	部品コード	逃し弁 97kPa
△						⊗		A26026
△						作 藤本	審 木下	
△						成 '23.8.28	査 '23.8.28	
△							承 木下	
△							認 '23.8.28	
△						四変テック株式会社		
符号	年月日	記	事	作成	審査	承認	Y4-36645	