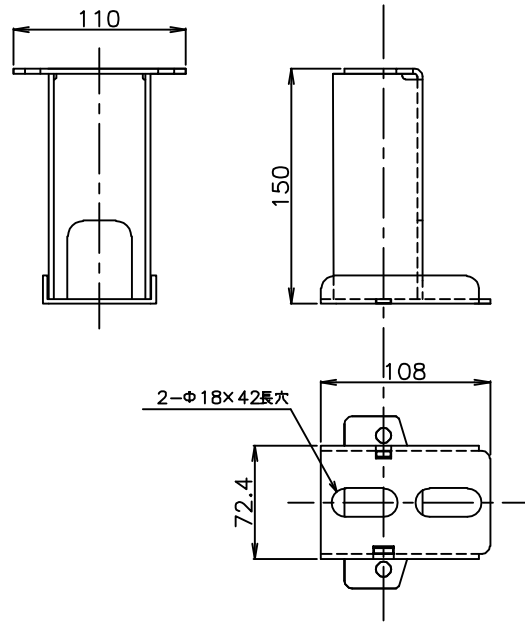


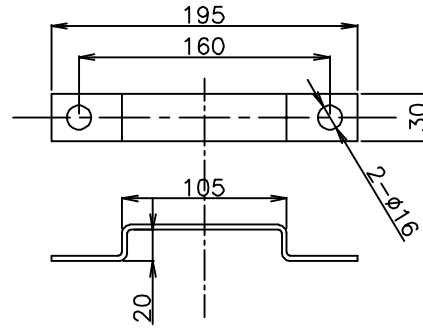
図 番 一 覧 表

タ イ プ	型 式	品 名	図 番
脚高150mm耐震脚セット	A05471	仕様書	Y3- 37182
		施工説明書	YP- 2380

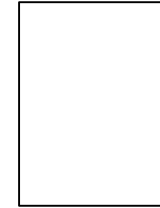
A 脚高150mm耐震脚 x3



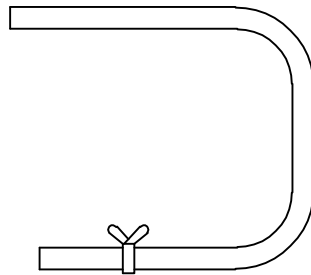
B 脚固定金具



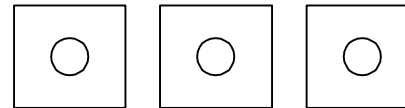
E 施工説明書



C ドレンパン排水ホース・ピンバンド



D 角座金



部番	品名	材質	材料寸度	個数	備考
A	脚高150mm耐震脚	SPHC	t3.2	3	塗装処理
B	脚固定金具	SGHC	t3.2	1	
C	ドレンパン排水ホース	EPDM	φ12×φ16×750mm	1	
	ピンバンド		φ16	1	
D	角座金		M12×40×t3.2	3	
E	施工説明書			1	

△						尺度	部品コード	脚高150mm耐震脚セット
△						×		
△						作 関 審 射場 承 射場		
△						成 '25.10.31 査 '25.10.31 認 '25.10.31		仕様書
△						四変テック株式会社	Y3-37182	
符号	年月日	記	事	作成	審査	承認		

脚高150mm耐震脚セット施工説明書

1) 製品脚の交換

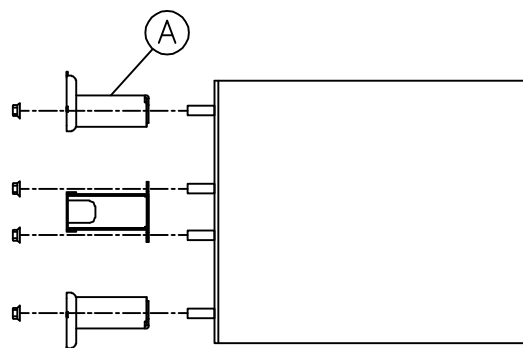
- 製品本体を横にして、底蓋の製品脚固定ナット6個を外し、脚（60mm）を取り外します。

<注意>

製品を横にするとときは前カバーを上にするよう後脚を支点に倒してください。
斜めに倒すと底蓋が地面に当たり変形及びキズ付く可能性があります。

- 底蓋から突出しているボルト部に付属の脚高（150mm）脚を上記1で取り外したナットで固定してください。

※締め付けトルク値：14.7N・m

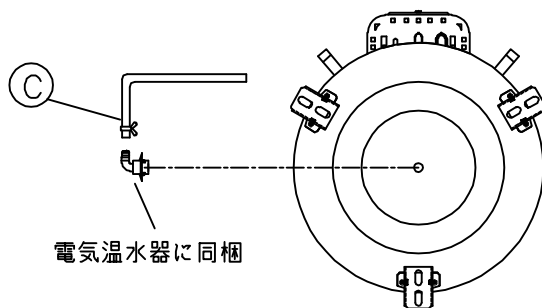


2) 排水ソケット・ドレンホースの取り付け

- 底蓋の中心穴に排水ソケットを差し込みます。
- 施工後、ドレンホースを排水口へ導いてください。

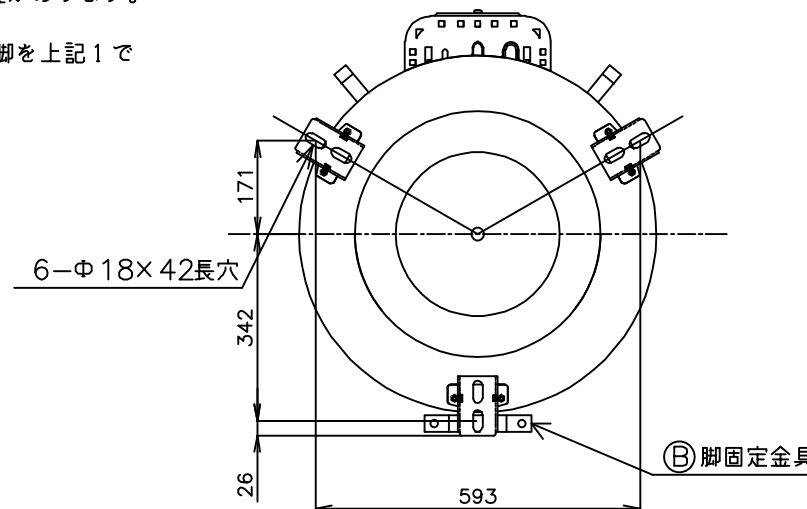
<注意>

ドレンホースが長い場合は切って使用してください。
ドレンホースが排水口から外れないようにしてください。



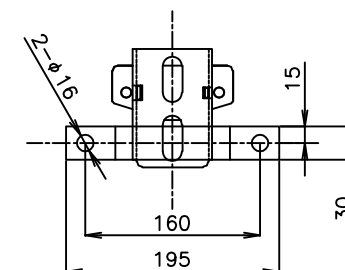
部番	品名	材質	材料寸度	個数	備考
A	脚高150mm耐震脚	SPHC	t3.2	3	塗装処理
B	脚固定金具	SGHC	t3.2	1	
C	ドレンパン排水ホース・ピンバンド	EPDM	φ16×750L	1	
D	角座金		M12×40×t3.2	3	

370L丸型 アンカー固定位置図



脚固定金具 アンカー固定位置図

※M12アンカーボルトで2か所固定してください。



3) 脚固定方法

- M12アンカーボルトで3か所固定してください。
詳細は製品本体付属の施工説明書を参照ください。
- 基礎との固定は、付属の①角座金（M12×40×t3.2）を使用して固定してください。

<注意>

後脚がアンカーボルトで固定できない場合等、脚固定金具を使用して設置する際は、地震による転倒を防止するため、設置階に関係なく、丸型上部固定金具を必ず取り付けてください。