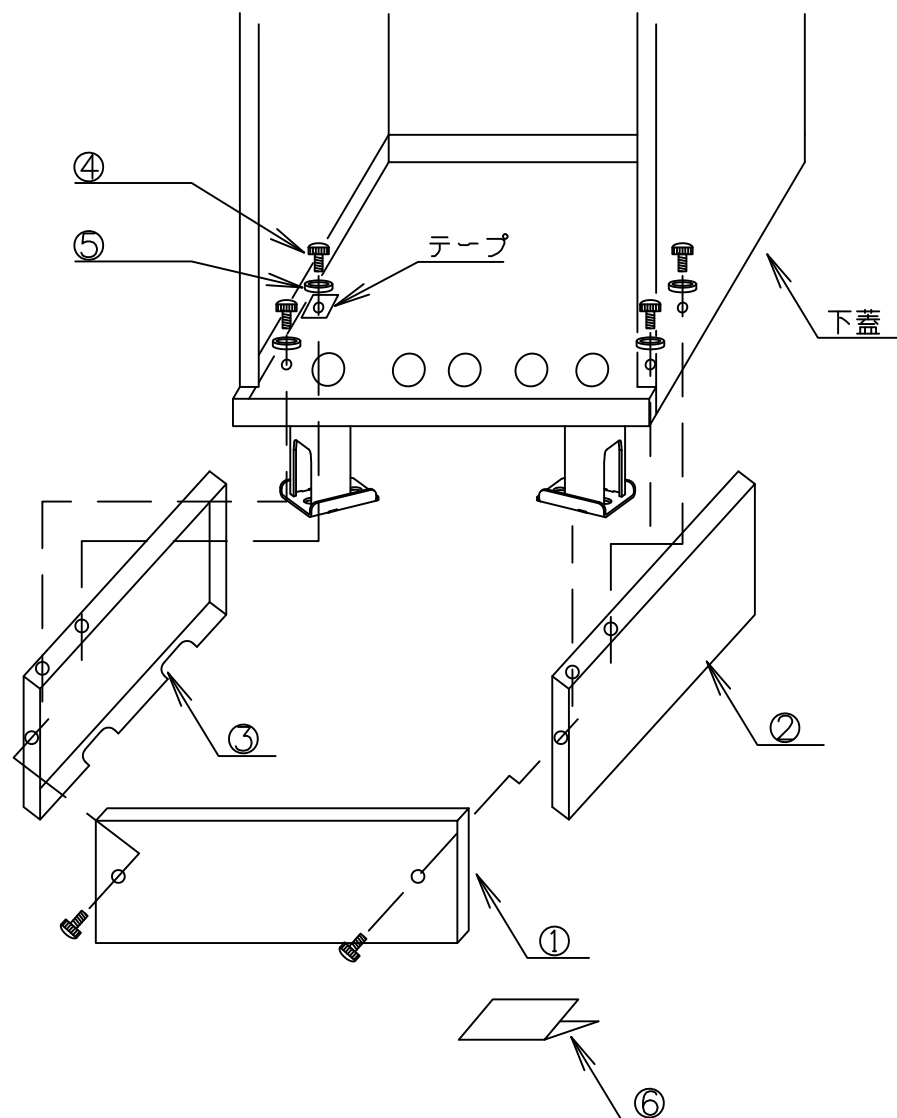


## 図 番 一 覧 表

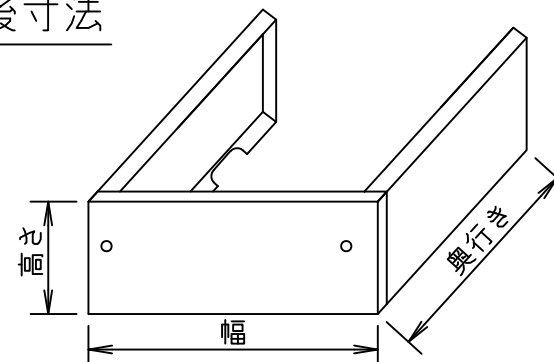
タ イ プ	型 式	品 名	図 番
脚部化粧カバー 150L(屋内) 【別売品】	A06108	概要図	Y3- 36194
		取付説明書	YP- 594 -2

## 取付要領



部番	品名	材質	材料寸度	個数	記事
①	前面化粧カバー	塗装鋼板		1	
②	右側面化粧カバー	塗装鋼板		1	
③	左側面化粧カバー	塗装鋼板		1	
④	化粧ねじ		M4×10	6	
⑤	パッキン			4	
⑥	取付説明書		A4	1	

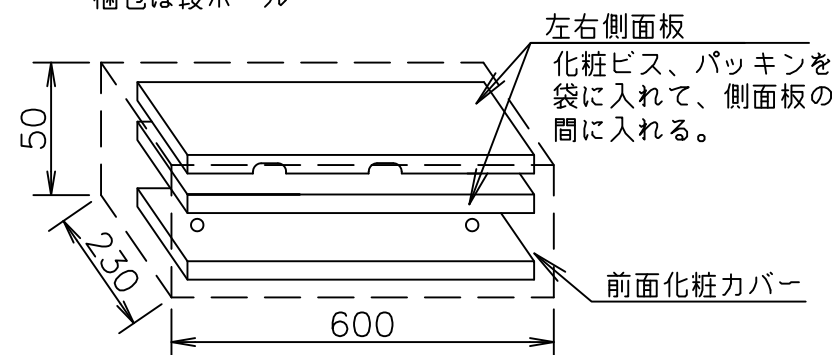
## 組立後寸法



	幅	奥行き	高さ
150L用	445	500	180

## 梱包概要

梱包は段ボール



△					尺度	部品コード	
△					⊕	X	脚部化粧カバー概要図
△					作成	井上	番
△					'23.5.31	木下	木下
△					査	'23.5.31	承認
△							150L用
△							Y3-36194
符号	年月日	記事	作成	審査	承認	四変テック株式会社	

様式管理番号 WP02QU-YEU03-X02

## 取付方法

- (1) 下蓋内側の左右各2ヶ所のテープをはがします。  
(取付用穴が見えます。)
- (2) 側面カバー②③のねじ部と取付穴を合わせ、化粧ねじ④とパッキン⑤で固定します。  
水漏れ防止のため、パッキンは必ず挿入し、化粧ねじは確実に締め付けてください。
- (3) 前面カバー①を化粧ねじ④で固定します。

部番	品名	個数
①	前面カバー	1
②	側面カバー右	1
③	側面カバー左	1
④	化粧ねじ	6
⑤	パッキン	4

## 取付図

