

図 番 一 覧 表

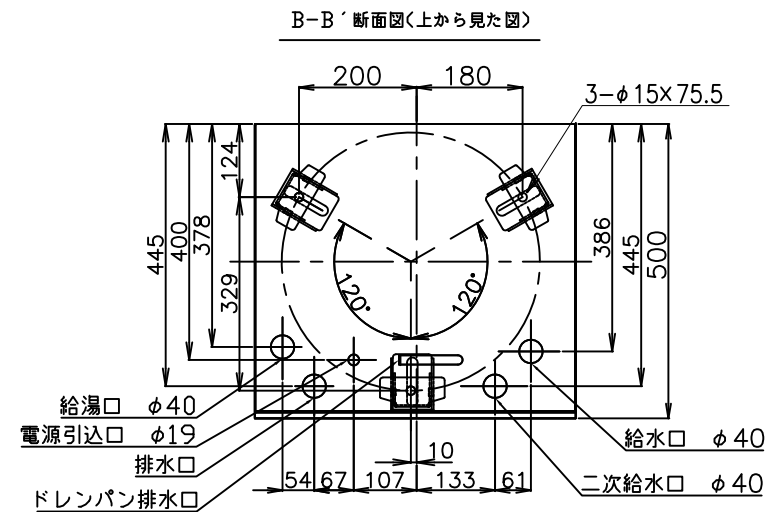
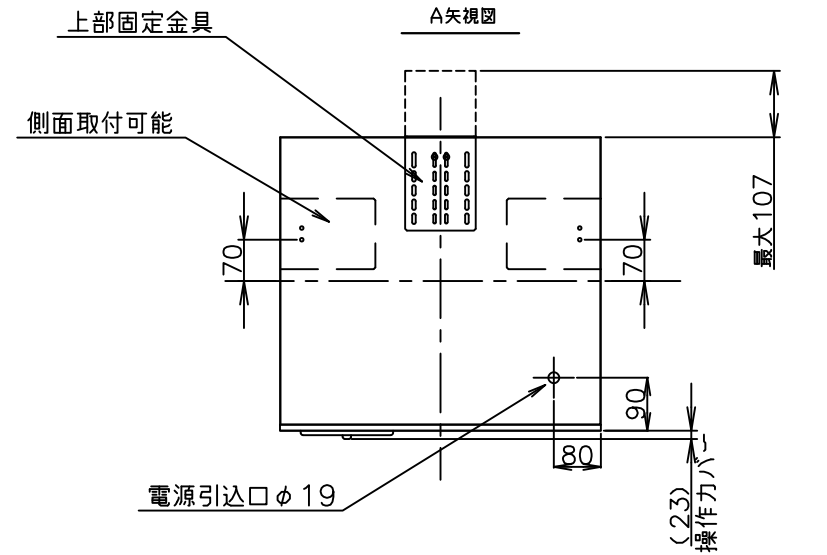
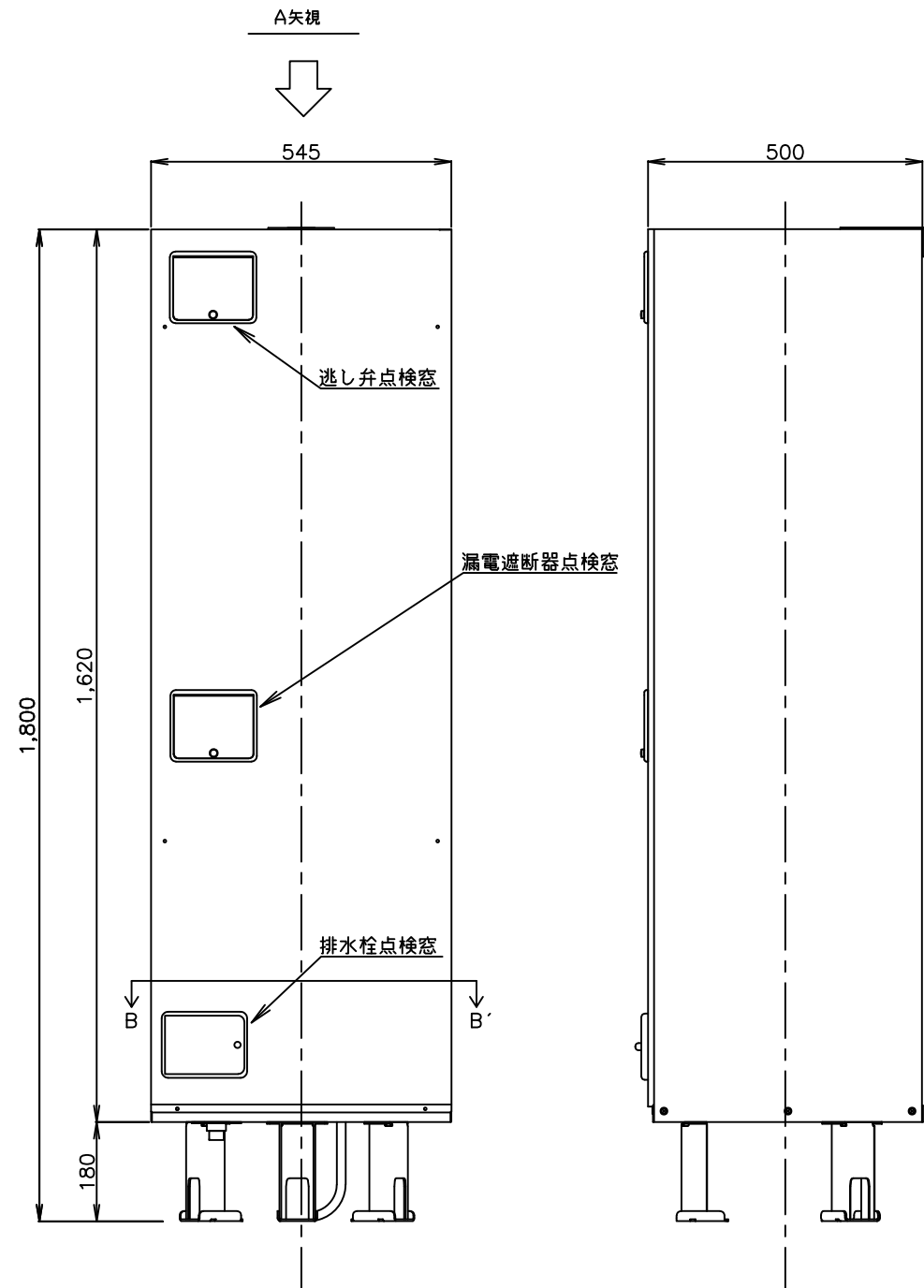
タ イ プ		型 式	品 名	図 番
角型	マイコンレス型	SN2-2012K	仕様一覧表	YC- 01277
			外形寸法図	Y3- 37130
			構 造 図	Y3- 37165
			配 線 図	Y4- 32324


電気温水器仕様一覧表

項 目			仕 様	
型 式			SN2-2012K	
適用電力制度			深夜電力B等	
種 別			マイコンレスタイプ	
形 状			角型配管内蔵タイプ	
設置区分			屋内設置タイプ	
ドレンパン			有	
主 電 源			深 夜 電 力	単相交流200V
リモコン設置			不可	
リモコン制御電源			—	
消費電力			2.4kW	
外形寸法(幅×奥行×高さ)			W545×D500×H1800	
製品質量			45kg (満水時245kg)	
給水方式			逃し弁・減圧弁による水道直結	
通電制御方式			—	
タンク容量			200L	
沸き上げ温度			約85℃	
主 要 部 品	タンク	材質	高耐食ステンレス鋼板	
		階下給湯性能	不可	
	保温材		グラスウール	
	ヒータ		シーズヒータ	
	アース		アース端子	
	漏電遮断器		200V-30A 感度電流15mA	
	自動温度調節器		84.5℃ OFF/自動復帰	
	残湯センサー		—	
	温度過昇防止器		97.0℃ OFF/手動復帰	
	配管内蔵部材	減圧弁	85kPa	
逃し弁		97kPa		
配 管	給水配管接続口		R 3/4	オネジ
	二次給水配管接続口		R 1/2	オネジ
	給湯配管接続口		R 3/4	オネジ
	排水配管接続口		R 3/4	オネジ
操作切り替え			—	
本 体 側 機 能	時計合わせ		—	
	湯温設定		—	
	表示	残湯量	—	
		時刻	—	
	沸き増し設定		—	
リ モ コ ン (別 売) 側 機 能	時計合わせ		—	
	湯温設定		—	
	表示	残湯量	—	
		時刻	—	
	沸き増し設定		—	
	保証期間(条件等は保証書に記載)			2年(ヒータ3年, タンク5年)
日本水道協会認証登録番号			A-249	
BL認定番号			—	
電気用品適合性検査証明書番号			JET0935-81070-1001	

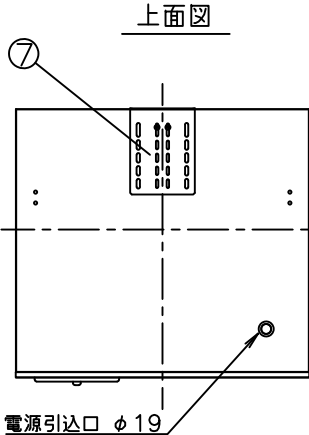
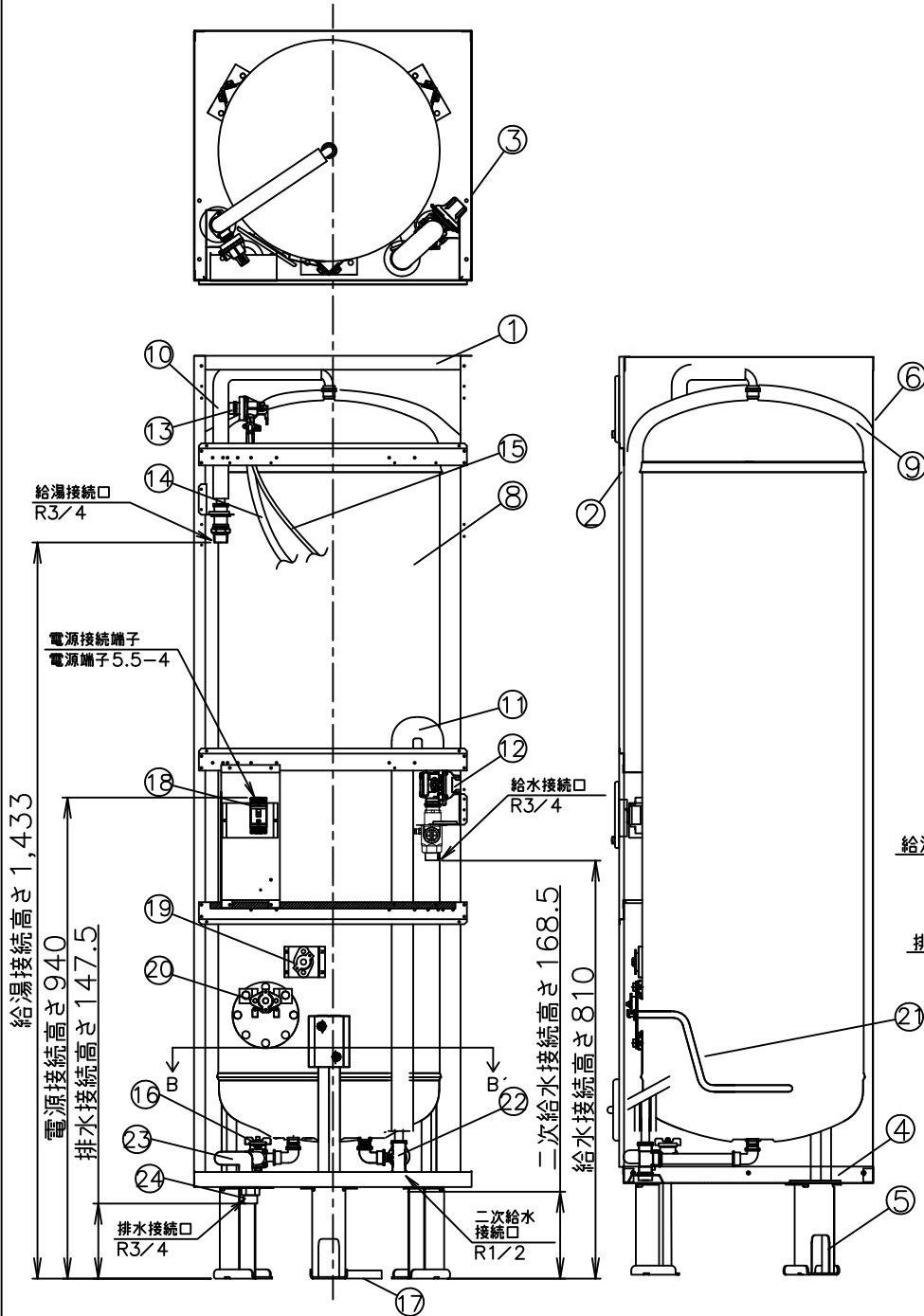
						作 成	審 査	承 認	仕様一覧表
						井上	関	関	
						'25.9.12	'25.9.12	'25.9.12	
符号	年 月 日	記 事	作成	審査	承認	四変テック株式会社			YC-01277

部番	品名	材質	材料寸度	個数	記事

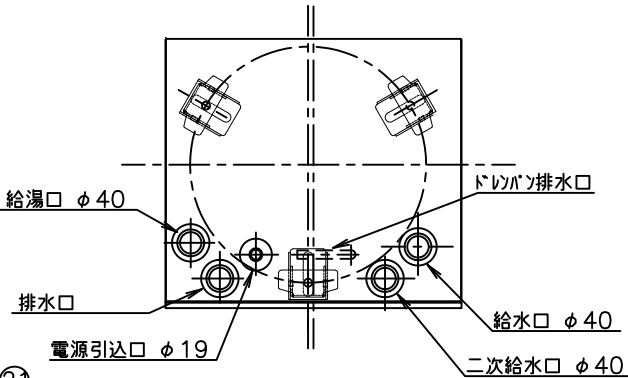


△							尺度	部品コード		外形寸法図
△							尺			
△						作井上 成'25.10.27	審	関	承	SN2-2012K SN2-2014KML
△							査'25.10.27	認'25.10.27		
△										Y3-37130
△										
△						四変テック株式会社				
符号	年月日	記	事	作成	審査	承認				

部番	品名	材質	材料寸法	個数	記事



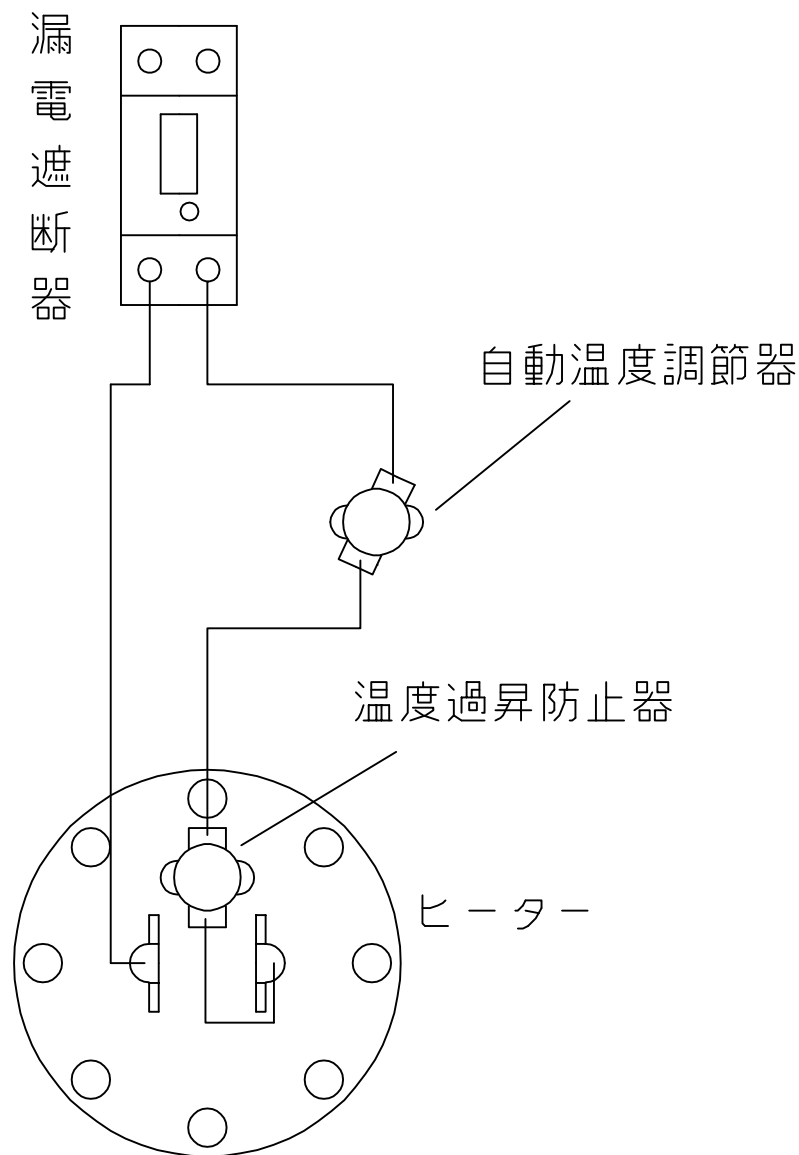
B-B' 断面図(上から見た図)



品番	品名	仕様	数量
1	上蓋	亜鉛鋼板	1
2	前カバー	塗装鋼板 アイボリー色	1
3	外筒	塗装鋼板 アイボリー色	1
4	下蓋	亜鉛鋼板	1
5	脚	亜鉛鋼板	3
6	後板	亜鉛鋼板	1
7	上部固定金具	亜鉛鋼板	1
8	タンク	高耐食ステンレス鋼板	1
9	保温材	グラスウール	1
10	給湯パイプ	銅パイプ	1
11	給水パイプ	銅パイプ	1
12	減圧弁	85kPa	1
13	逃し弁	97kPa	1
14	逃し弁用排水ホース	φ12×φ16	1
15	逃し弁用吸気ホース	φ5×φ7	1
16	排水バルブ	PPS	1
17	ドレンパン排水ホース	φ12×φ16 750mm	1
18	漏電遮断器	30A 感度電流15mA	1
19	自動温度調節器	動作温度84.5℃(自動復帰)	1
20	温度過昇防止器	動作温度97.0℃(手動復帰)	1
21	ヒーター	2.4kW	1
22	樹脂継手φ20チーズ	PPS	1
23	排水バルブホース	φ22×φ28	1
24	排水ソケット	PPS	1

△							尺度		部品コード		構造図					
△							λ									
△							作 成	井上		審 査	関		承 認	関		SN2-2012K
△																
△								'25.10.29			'25.10.29			'25.10.29		
△														Y3-37165		
符号	年月日	記	事	作成	審査	承認	四変テック株式会社									

部番	品名	材質	材料寸度	個数	記事



△6							尺度				部品コード		配線図		
△5															
△4						作 成	藤本		審 査	関		承 認	木下		150L,200L マイコンレスタイプ
△3							'20.3.12			'20.3.12			'20.3.12		
△2															
△1															
符号	年月日	記	事	作成	審査	承認	四変テック株式会社					Y4-32324			